

1-Needle, Lockstitch, Zigzag, Sewing Machine
for Heavy Weight Materials with Automatic Thread Trimmer
and Automatic Reverse Feed Mechanism

厚物用一本針本縫千鳥縫ミシン
(自動糸切り・自動返縫)

LZH-1290 · LZH-1290-4 LZH-1290-6 · LZH-1290-7 PARTS LIST

HOW TO MAKE USE OF THIS PARTS LIST

1. As to "#01" and "#02" refer to the "Note" given at the bottom of the respective pages.
2. Codes on the "Qty" column
 - Each numeral indicates the number of parts required.
 - "0.1" and "2.5" indicate the length (in meters) of the respective parts.
3. Parentheses mean that the corresponding part is a subpart that constructs an assembly part.
4. Dotted lines on the Figures indicate assembly parts.

パーツリストご利用に際して

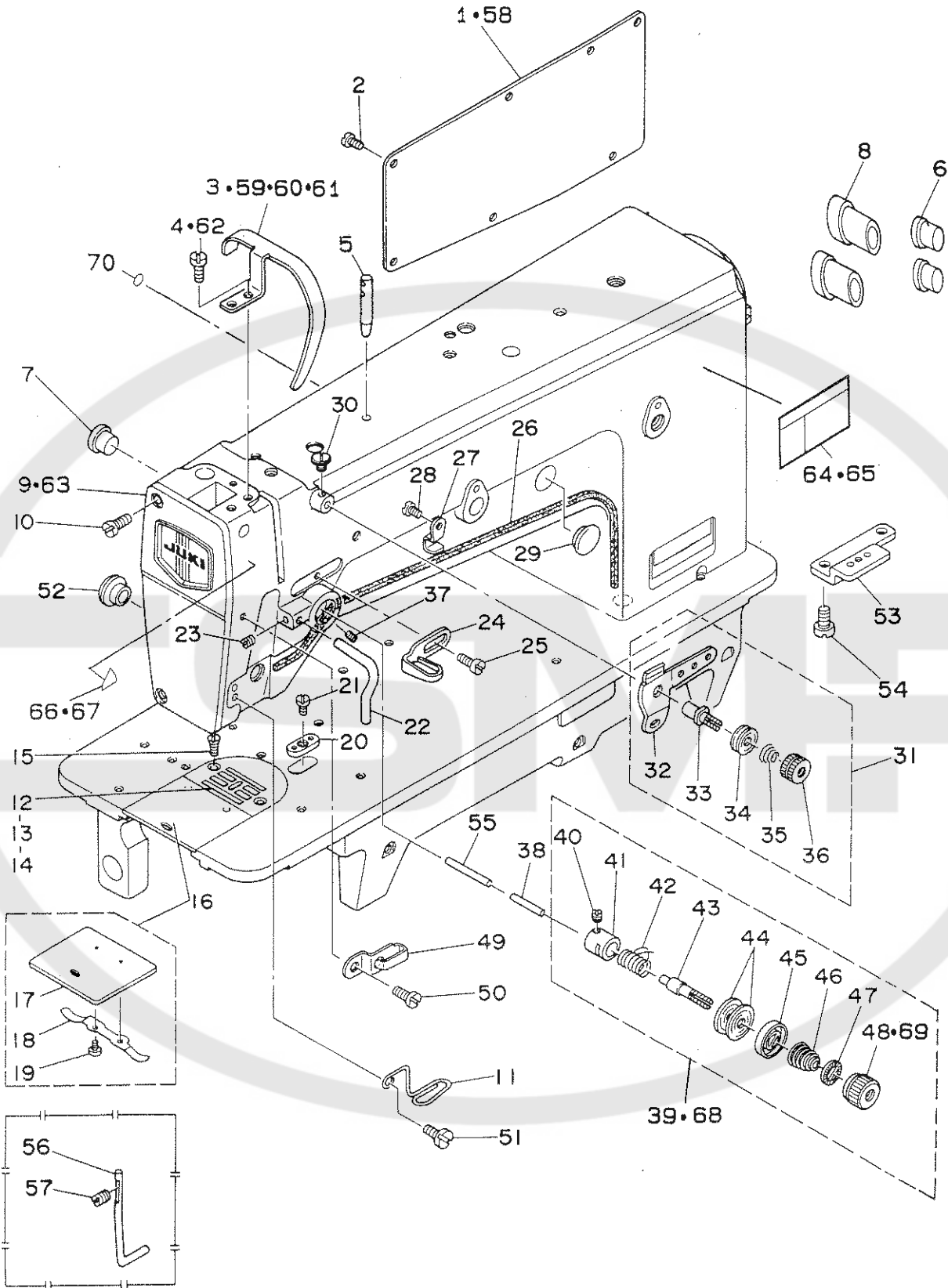
1. リストページの#01、#02等の印は、ページ下の"注記"の説明をご参照下さい。
2. 数量欄の数字は、個数を表し、0.1、2.5等の数値は、長さ(単位メートル)を表します。
3. 数量欄の()は、組部品を構成している子部品であることを意味します。
4. イラストページの-----枠は、組構成であることを意味します。

CONTENTS
目次

1. FRAME & MISCELLANEOUS COVER COMPONENTS	1
頭部・外装関係	
2. MAIN SHAFT & NEEDLE BAR COMPONENTS	3
上軸・針棒関係	
3. LOWER SHAFT & HOOK SHAFT COMPONENTS	5
下軸・釜軸関係	
4. PRESSER FOOT & KNEE LIFTER COMPONENTS	7
押さえ・膝上げ関係	
5. FEED MECHANISM COMPONENTS	9
送り関係	
6. ZIGZAG REGULATOR COMPONENTS	11
千鳥調節関係	
7. THREAD TRIMMER COMPONENTS	13
糸切り関係	
8. AUTOMATIC REVERSE FEED COMPONENTS	15
逆送り関係	
9. OIL RECIEVER & KNEE LIFTER COMPONENTS	17
油受け・膝上げ装置関係	
10. BELT COVER & BOBBIN WINDER COMPONENTS	18
ベルトカバー・糸巻装置関係	
11. AUTOMATIC LIFTER MECHANISM COMPONENTS (SPECIAL ORDER PARTS) ...	19
自動押さえ上げ装置関係(特別注文部品)(LZH-1290-6用)	
12. EXCLUSIVE PARTS FOR LZH-1290-6	20
LZH-1290-6 専用部品	
13. EXCLUSIVE PARTS FOR LZH-1290-7	21
LZH-1290-7 専用部品	
14. THREAD STAND COMPONENTS	22
糸立装置関係	
15. THREAD STAND COMPONENTS FOR LZH-1290	23
LZH-1290用糸立装置関係	
16. THREAD STAND COMPONENTS FOR LZH-1290 (URBAN WHITE)	24
LZH-1290 (アーバンホワイト)用糸立装置関係	
17. ACCESSORIES PARTS COMPONENTS	25
付属品関係	
18. NUMERICAL INDEX OF PARTS	27
索引	

Illustration of this parts list is based on the model LZH-1290-6.
このパーツリストは、LZH-1290-6を基本にイラストを作成してあります。

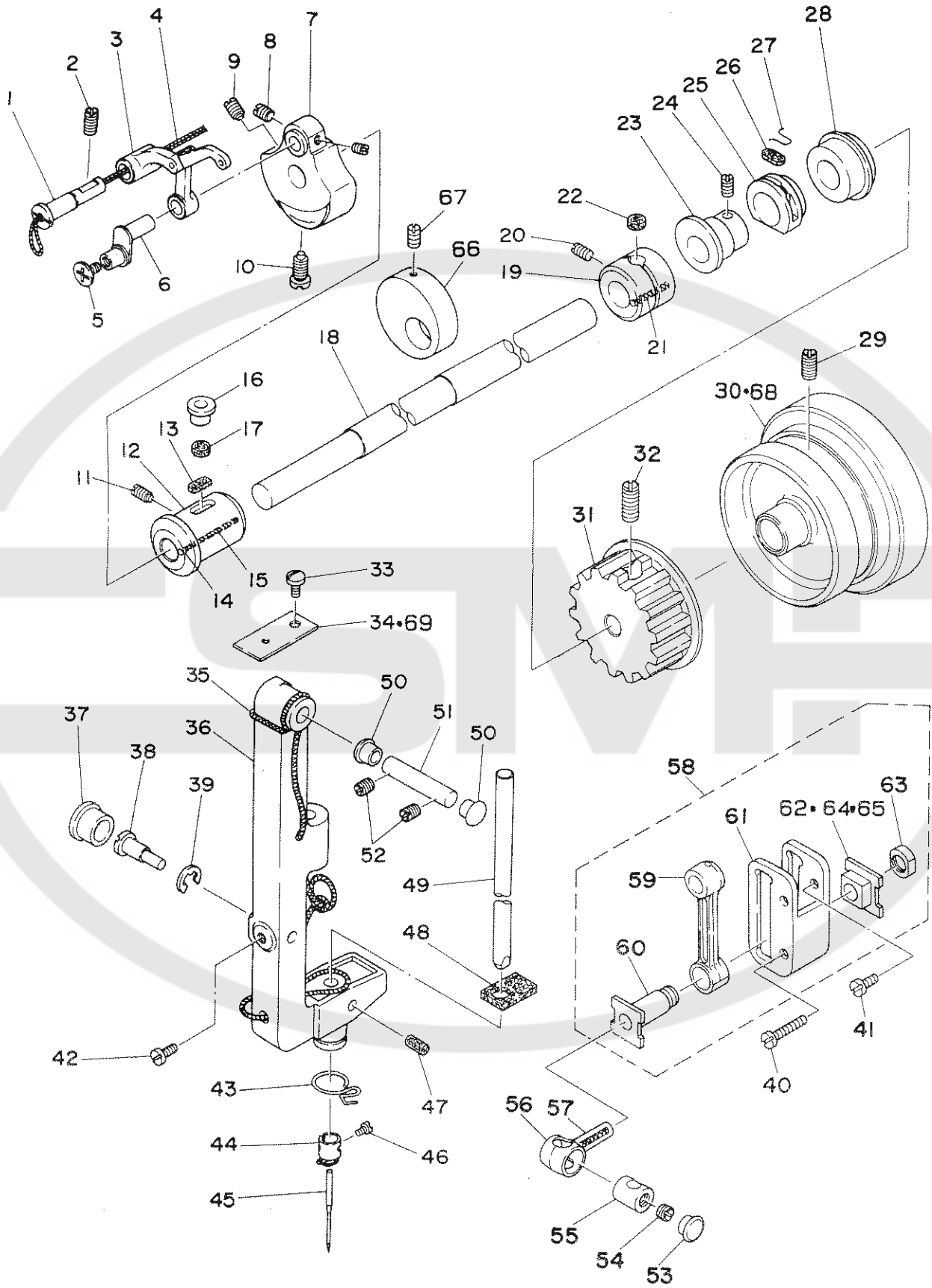
1. FRAME & MISCELLANEOUS COVER COMPONENTS
 頭部 · 外装関係



REF.NO	NOTE	PART NO.	DESCRIPTION	ヒンメイ	Qty
1		100-75901	SIDE PLATE	マトイタ	1
2		SS-7110910-SP	SCREW 11/64-40 L=8.5	マルヒラネジ 11/64-40 L=8.5	7
3		100-76305	THREAD TAKE-UP COVER	テンヒンカハ	1
4		SS-7150740-SP	SCREW 15/64-28 L=7	マルヒラネジ 15/64-28 L=7	2
5		B1114-012-000	THREAD GUIDE PIN	イトアンナイ	1
6		TA-1050504-R0	RUBBER PLUG	トメセン	2
7		TA-1250504-R0	RUBBER PLUG	トメセン	1
8		D2414-141-E00	LORD BUSHING	コム フウツシ	2
9		100-75851	FACE PLATE ASM.	メンイタ(クミ)	1
10		SS-7110910-SP	SCREW 11/64-40 L=8.5	マルヒラネジ 11/64-40 L=8.5	2
11		100-85405	FRAME THREAD GUIDE	アームシタイトアンナイ	1
12		100-93300	THROAT PLATE (8MM)	ハリイタ(8ミリ)	1
13	#01	100-75505	THROAT PLATE (10M)	ハリイタ(10ミリ)	1
14	#01	100-75703	THROAT PLATE (6M)	ハリイタ(6ミリ)	1
15		SS-2110920-TP	SCREW 11/64-40 L=8.5	マルヒラネジ 11/64-40 L=8.5	2
16		100-76057	BED SLIDE ASM.	スアリイタ(クミ)	1
17		100-04307	BED SLIDE	スアリイタ	(1)
18		A1110-007-000	BRED SLIDE SPRING	スアリイタ	(1)
19		SS-6060210-SP	SCREW 3/32-56 L= 1.9	ヒラネジ 3/32-56 L=1.9	(2)
20		100-76107	RULER HOLDER PLATE	シヨウキトメイタ	1
21		SS-7110410-SP	SCREW 11/64-40 L=4	マルヒラネジ 11/64-40 L= 4	1
22		B1130-141-H00	THREAD GUIDE	タイトカガ	1
23		SS-8110510-SP	SCREW 11/64-40 L=5	トメネジ 11/64-40 L=5	1
24		D1126-560-E00-A	ARM THREAD GUIDE A	アームイトアンナイ A	1
25		SS-5090610-SP	SCREW 9/64-40 L=6	トラスネジ 9/64-40 L=6	1
26		103-21701	OIL RETURN WICK	カンリコウ フィルト	1
27		B3508-512-000	OIL FELT HOLDER	カンリコウ フィルト A オサエ	1
28		SS-7110410-SP	SCREW 11/64-40 L=4	マルヒラネジ 11/64-40 L= 4	1
29		TA-1750502-R0	RUBBER PLUG D=17.5 L=5	トメセン D=17.5 L=5	1
30		SS-7110710-SP	SCREW 11/64-40 L=7	マルヒラネジ 11/64-40 L=7	1
31		100-88052	FIRST TENTION POST ASM.	タイトイチトチヨウシホウ(クミ)	1
32		100-88003	THREAD GUIDE	タイトイチ トチヨウシホウ アンナイ	(1)
33		100-78509	FIRST TENTION POST	タイトイチ トチヨウシホウ	(1)
34		B3214-047-000	BOBBIN WINDER TENSION DISC	イトチヨウシ サラ	(2)
35		D3168-555-H0B	SPRING	タ11 イトチヨウシホウ	(1)
36		B3216-047-000	BOBBIN WINDER TENSION NUT	イトチヨウシ ナット	(1)
37		SS-8110750-SP	SCREW 11/64-40 L= 6.5	トメネジ 11/64-40 L=6.5	1
38		B3118-552-G00	TENSION RELEASE PIN	イトユルメ ヒョン G	1
39		110-93754	THREAD TENSION ASM.	イトチヨウシ クミ	1
40		SS-8090670-SP	SCREW 9/64-40 L= 5.5	トメネジ 9/64-40 L=5.5	(1)
41		B3111-126-000	TENSION POST SOCKET	イトチヨウシ ホ-タイ	(1)
42		B3128-012-000	TAKE-UP SPRING	イトトリハネ	(1)
43		B3115-552-000	TENSION POST	イトチヨウシ ホ-	(1)
44		B3126-012-000	THREAD TENSION DISK	イトチヨウシサラ	(2)
45		B3132-552-000	THREAD TENSION DISK PRESSER	イトチヨウシ サラオサエ	(1)
46		B3114-232-000	THREAD TENSION SPRING	イトチヨウシ ハネ	(1)
47		B3120-125-000	ROTATING STOPPER	イトチヨウシサラ カイデントメ	(1)
48		110-18900	TENSION NUT	イトチヨウシナット	(1)
49		B1118-512-00E	THREAD GUIDE E	テンヒン イトアンナイ E	1
50		SS-5090610-SP	SCREW 9/64-40 L=6	トラスネジ 9/64-40 L=6	1
51		SS-5090610-SP	SCREW 9/64-40 L=6	トラスネジ 9/64-40 L=6	1
52		TA-2050406-R0	RUBBER PLUG	トメセン	1
53	#03	100-85504	RULER HOLDER	シヨウキ トメイタ	1
54	#03	SS-7150910-TP	SCREW 15/64-28 L=9	マルヒラネジ 15/64-28 L=9	2
55	#03	100-88508	PIN	イトユルメ リンカットヒョン	1
56	#01	100-78707	THREAD GUIDE	ハリイトアンナイ	1
57	#01	SS-8150710-TP	SCREW 15/64-28 L=7	トメネジ 15/64-28 L=7	1
58	#02	109-57702	SIDE PLATE	マトイタ	1
59	#02	109-57801	THREAD TAKE-UP COVER	テンヒンカハ	1
60	#04	B1158-245-000	THREAD TAKE-UP COVER (JE)	テンヒンカハ (JEシヨウ)	1
61	#05	B1158-245-00A	THREAD TAKE-UP COVER	テンヒンカハ	1
62	#06	SS-7150740-SP	SCREW 15/64-28 L=7	マルヒラネジ 15/64-28 L=7	2
63	#02	109-57652	FACE PLATE ASM.	メンイタ(クミ)	1
64	#07	CM-3002001-01	SAFETY LABEL, 1 (SMALL).	アンセシラベル 1(シヨウ)	1
65	#08	CM-3002001-A1	SAFETY LABEL, 3	アンセシラベル 3(シヨウ)	1
66	#07	CM-3002000-B1	LABEL (16)	ハサミコシチュウイシ-ル(16)	1
67	#06	CM-3002000-01	ATTENTION SEAL	エビケガチチュウイシ-ル(16)	1
68	#02	110-73657	THREAD TENSION ASM.	イトチヨウシ クミ	1
69	#02	110-72204	TENSION NUT	イトチヨウシ ナット	(1)
70		100-04109	GROUND MARK	クランドマーク	1

Note (注記) #01...SPECIAL ORDER PART 特別注文部品
 #02...URBAN WHITE SPECIFICATION PARTS アーバンホワイト仕様部品
 #03...FOR LZH-1290 LZH-1290 用
 #04...FOR LZH-1290 (JE), -4 (JE), -6 (JE) LZH-1290 (JE), -4 (JE), -6 (JE) 用
 #05...FOR LZH-1290-4 (URBAN WHIT) (JE), -7 (JE) LZH-1290-4 (アーバンホワイト) (JE), -7 (JE) 用
 #06...FOR JE JE 用
 #07...FOR DOMESTIC 国内用
 #08...FOR GENERAL EXPORT 一般輸出入

2. MAIN SHAFT & NEEDLE BAR COMPONENTS
 上軸・針棒関係



REF.NO	NOTE	PART NO.	DESCRIPTION	ヒンメイ	Qty
1		B1913-271-000	TAKE-UP LEVER PIN	デンピン クランクピン	1
2		SS-8151550-SP	SCREW 15/64-28 L=15	トメネジ 15/64-28 L=15	1
3		100-76255	THREAD TAKE-UP LEVER ASM.	デンピン(クミ)	1
4		CQ-2020000-00	OIL WICK	エジン	0.3
5		B1208-027-000	END SCREW	ハリホウ クランクロッド ヒタリネジ	1
6		B1209-027-000	NEEDLE BAR CRANK	ハリホウ クランク	1
7		100-76602	COUNTERWEIGHT	ツリアイス	1
8		SS-8660610-TP	SCREW 1/4-40 L=6	トメネジ 1/4-40 L=6	2
9		SS-8681130-SP	SCREW 9/32-28 L=11	トメネジ 9/32-28 L=11	1
10		SS-7681750-TP	SCREW 9/32-28 L=16.5	マルヒラネジ 9/32-28 L=16.5	1
11		SS-8151550-SP	SCREW 15/64-28 L=15	トメネジ 15/64-28 L=15	1
12		B1202-009-000	BUSHING, FRONT	ウワジク マメタル	1
13		B1203-012-000	OIL FELT	ウワジク マメタル フィルト	1
14		TA-0300503-RO	PLUG	トメセン D=3 L=4.5	1
15		CQ-2020000-00	OIL WICK	エジン	0.1
16		B1156-115-000	RUBBER PLUG	ウワジク アブラタマリ フタ	1
17		B3517-009-000	OIL FELT REAR	コープ アブラタマリ フィルト	1
18		100-76404	MAIN SHAFT	ウワジク	1
19		B1203-241-H00	BUSHING, INTERMEDIATE	ウワジク ナカマタル	1
20		SS-8151150-TP	SCREW 15/64-28 L=10.5	トメネジ 15/64-28 L=10.5	1
21		CQ-2520000-00	OIL WICK	エジン	0.1
22		B1203-051-000	OIL FELT	ウワジク マメタル フィルト	1
23		B1211-141-H00	FEED ECCENTRIC CAM	スイハイ オクリ ハンジン カム	1
24		SS-8150710-SP	SCREW 15/64-28 L=7	トメネジ 15/64-28 L=7	2
25		B1211-226-000	ECCENTRIC RETAINER HOUSING	フタマタサヤ	1
26		B1212-012-000	OIL FELT	フィルト	1
27		B1213-012-000	FELT RETAINER	フィルト オサエ	1
28		SB-1200002-00	BEARING 20X42	ベアリング 20X42	1
29		SS-8151550-SP	SCREW 15/64-28 L=15	トメネジ 15/64-28 L=15	2
30		100-76503	HAND WHEEL	ハズミクセル	1
31		100-76750	SPROCKET WHEEL ASM. UPPER	ウイスプロケット(ケツコウ)	1
32		SS-8681650-TP	SCREW 9/32-28 L=16	トメネジ 9/32-28 L=16	2
33		SS-5110810-SP	SCREW 11/64-40 L=8	トラスネジ 11/64-40 L=8	1
34		100-77709	COVER	ヨウトウタ イカハ	1
35		CQ-2020000-00	OIL WICK	エジン	0.5
36		100-77303	NEEDLE BAR FRAME	ハリホウ ヨウトウタ イ	1
37		TA-1050504-RO	RUBBER PLUG	トメセン	1
38		B1429-027-000	ECCENTRIC STUD	チトリ フタマタロッド ハンジンジク	1
39		RE-0600000-K0	E-RING C	Eカク トメ 6	1
40		SS-7112420-SP	SCREW 11/64-40 L=24	マルヒラネジ 11/64-40 L=24	1
41		SS-7110910-SP	SCREW 11/64-40 L=8.5	マルヒラネジ 11/64-40 L=8.5	1
42		SS-7110710-SP	SCREW 11/64-40 L=7	マルヒラネジ 11/64-40 L=7	1
43		B1419-155-000	NEEDLE BAR THREAD GUIDE	ハリホウ イトアンナイ	1
44		100-88706	NEEDLE BAR THREAD GUIDE	ハリホウ イトカケ	1
45		MC-1918010-00	NEEDLE SY1906#100	ハリ SY1906#100	1
46		SS-7080510-TP	SCREW 1/8-44 L=4.5	マルヒラネジ 1/8-44 L=4.5	1
47		B1432-027-000	OIL PAD ROLLER	ハリホウ ヨートン 2 イ フィルト	1
48		100-77600	FELT	ハリホウ ヨウトウタ イ カク フィルト	1
49		100-78608	NEEDLE BAR	ハリホウ	1
50		TA-0850604-RO	RUBBER PLUG	トメセン	2
51		100-77402	NEEDLE BAR FRAME SHAFT	ハリホウ ヨウトウタ イジク	1
52		SS-8150710-SP	SCREW 15/64-28 L=7	トメネジ 15/64-28 L=7	1
53		TA-1050604-RO	RUBBER PLUG	トメセン D=10.5 L=5.5	1
54		SS-8150410-TP	SCREW 15/64-28 L= 4.0	トメネジ 15/64-28 L=4	1
55		100-77808	BUSHING	ハリホウ ヨウトウジク	1
56		100-94001	NEEDLE BAR CONNECTION	ハリホウ タキ	1
57		CQ-2020000-00	OIL WICK	エジン	0.1
58		100-90553	NEEDLE ROD CLAMP GUIDE ASM.	ハリホウ タキ アンナイ (クミ)	1
59		100-77907	NEEDLE BAR CRANK ROD	ハリホウ クランクロッド	(1)
60		100-94308	GUIDE SLIDER	ハリホウ タキ アンナイジク	(1)
61		100-90504	POSITION BLOCK	ハリホウ タキ アンナイ タイ	(1)
62		100-94506	SLIDER B	ハリホウ タキ アンナイ B	(1)
63		100-97400	NUT	ハリホウ タキ アンナイ トメナット	(1)
64	#01	100-94407	SLIDER A	ハリホウ タキ アンナイ A	(1)
65	#01	100-94605	SLIDER C	ハリホウ タキ アンナイ C	(1)
66		B1235-271-000	AUXILIARY COUNTERWEIGHT	ホシヨ ツリアイネリ	1
67		SS-8151550-SP	SCREW 15/64-28 L=15	トメネジ 15/64-28 L=15	2
68	#02	109-58106	HAND WHEEL	ハズミクセル	1
69	#02	109-58205	COVER	ヨウトウタ イカハ	1

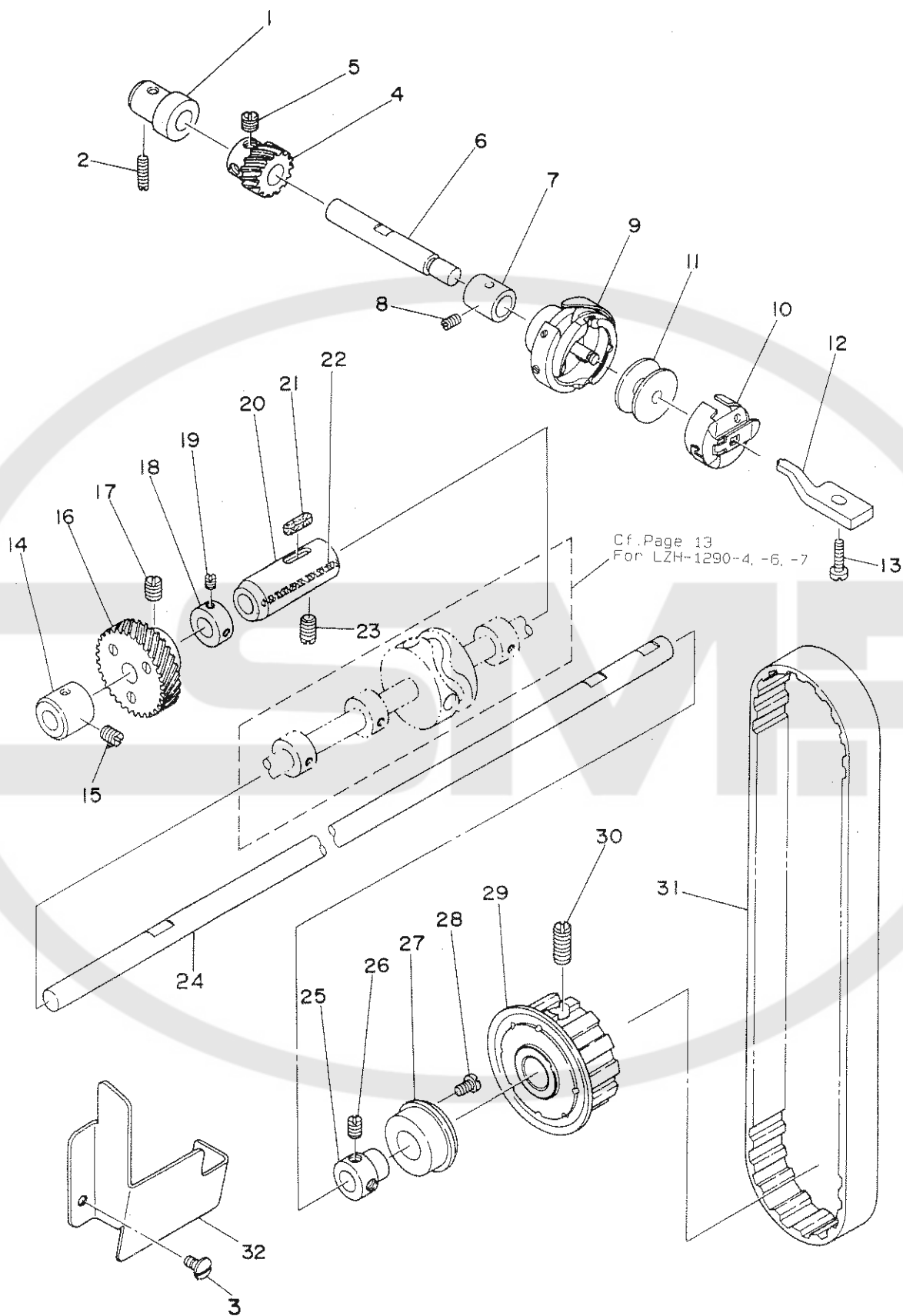
Note (注記) #01...SELECTING PART

#02...URBAN WHITE SPECIFICATION PARTS

選択部品

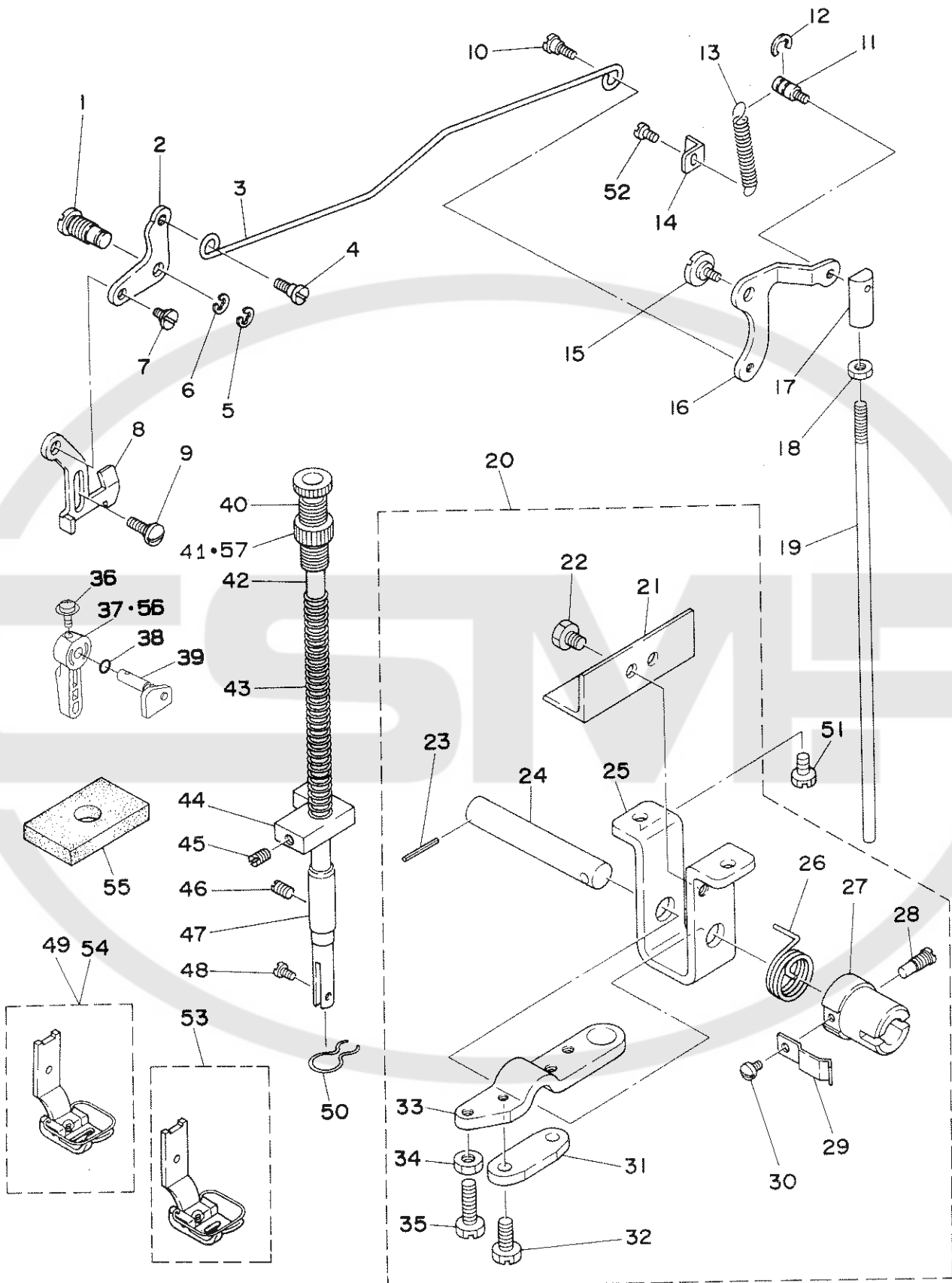
アールンホワイト仕様部品

3. LOWER SHAFT & HOOK SHAFT COMPONENTS
 下軸・釜軸関係



REF.NO	NOTE	PART NO.	DESCRIPTION	ヒ ン メ イ	Qty
1		100-98804	HOOK DRIVING SHAFT BUSHING	カマシク アトメタル	1
2		SS-8111610-SP	SCREW 11/64-40 L=15.5	トメネジ 11/64-40 L=15.5	1
3		SS-7110510-SP	SCREW 11/64-40 L=5	マルヒラネジ 11/64-40 L=5	2
4		101-11904	HOOK SHAFT GEAR	カマシクネジ	1
5		SS-8660530-TP	SCREW 1/4-40 L=4.5	トメネジ 1/4-40 L=4.5	3
6		100-79606	HOOK SHAFT	カマシク	1
7		100-79705	BUSHING, FRONT	カマシクマメタル	1
8		SS-8110750-SP	SCREW 11/64-40 L=6.5	トメネジ 11/64-40 L=6.5	1
9		100-78954	HOOK ASM.	カマ(クミ)	1
10		100-80059	BOBBIN CASE ASM.	ホ"ヒンケース(クミ)	1
11		100-80604	BOBBIN, ALMINIUM	アルミホ"ヒン	1
12		100-88102	BOBBIN CASE POSITIONING FINGER	ナカカマ オサエ	1
13		SS-6111140-SP	SCREW 11/64-40 L=11	ヒラネジ 11/64-40 L=11	1
14		100-80307	BUSHING,	シタシク マメタル	1
15		SS-8150710-SP	SCREW 15/64-28 L=7	トメネジ 15/64-28 L=7	1
16		100-98259	LOWER SHAFT SCREW GEAR	シタシクネジ"ハケ"ルマ(ケツゴウ)	1
17		SS-8660810-TP	SCREW 1/4-40 L=8	トメネジ 1/4-40 L=8	2
18		CS-0950816-SH	THRUST COLLAR D=9.5 W=8	スラストウケ D=9.5 W=8	1
19		SS-8110410-TP	SCREW 11/64-40 L=3.5	トメネジ 11/64-40 L=3.5	2
20		100-80406	BUSHING, INTERMEDIATE	シタシク ナカメタル	1
21		B1806-038-000	OIL FELT	シタシク ウシロメタル フィルト	1
22		CQ-2020000-00	OIL WICK	エン	0.1
23		SS-8151230-SP	SCREW 15/64-28 L=12	トメネジ 15/64-28 L=12	1
24		100-79804	HOOK DRIVING SHAFT	シタシク	1
25		B1804-512-000	THRUST COLLAR	シタシク スラストウケ	1
26		SS-8150710-SP	SCREW 15/64-28 L=7	トメネジ 15/64-28 L=7	2
27		B1813-512-000	HOOK DRIVING SHAFT BEARING	シタシク "ヘアリング"	1
28		SS-7110830-SP	SCREW 11/64-40 L=7.5	マルヒラネジ 11/64-40 L=7.5	1
29		100-76859	SPROCKET WHEEL ASM. LOWER	シタスプロケット(ケツゴウ)	1
30		SS-8681950-SP	SCREW 9/32-28 L=19	トメネジ 9/32-28 L=19	2
31		100-78103	TIMING BELT	タイミンク ベルト	1
32		100-98903	OIL SHIELD	カマゴホ"ウハン	1

4. PRESSER FOOT & KNEE LIFTER COMPONENTS
 押さえ・膝上げ関係



REF.NO	NOTE	PART NO.	DESCRIPTION	ヒンメイ	Qty
1		B1517-552-000	HINGE PIN	ヒキアケ リンクシク	1
2		101-05609	LIFTING LEVER LINK, LEFT	ヒキアケ イタリンク	1
3		100-81206	LIFTING LEVER CONNECTING ROD	ヒキアケ ヨコホウ	1
4		SD-0600403-TP	HINGE SCREW	ウワオクリフーリ タンネジ	1
5		RE-0600000-KO	E-RING 6	Eカトメワ 6	1
6		B1523-226-000	SNAP RING	トメワ B	1
7		SD-0630301-SP	HINGE SCREW D=6.35 H=3	タンネジ D=6.35 H=3	1
8		100-80703	LIFTING LEVER	ヒキアケ イタ	1
9		SD-0630275-SP	HINGE SCREW D= 6.35 H= 2.7	タンネジ D=6.35 H=2.7	1
10		SD-0600403-TP	HINGE SCREW	ウワオクリフーリ タンネジ	1
11		B3418-555-000	SWIVEL SCREW	ツリホー タルマ トメネジ	1
12		RE-0500000-KO	E-RING	Eカトメワ 5	1
13		B3417-552-000	LIFTING LEVER LINK SPRING	ヒキアケ リンクウチハネ	1
14		B1113-210-000	AUXILIARY COVER SUPPORT	ハリイタ ホジヨカハササエ	1
15		SD-0700332-SP	HINGE SCREW D= 7 H= 3.5	タンネジ D=7 H=3.5	1
16		B3414-555-000	LIFTING LEVER LINK ARM	ヒキアケ リンクウチ	1
17		B3416-555-000	SWIVEL	ツリホー タルマ	1
18		NS-6620310-SP	NUT 3/16-32	ロツカクナツト 3/16-32	1
19		B3415-512-00A	CONNECTING ROD, VERTICAL	ヒキアケ レンケツホー	1
20		100-81453	KNEE LIFTER LEVER ASM.	ヒキアケ シクウケ (クミ)	1
21		100-81503	KNEE LIFTER LEVER PLATE	ヒキアケ ストッパーイタ	(1)
22		SS-9150860-SP	SCREW 15/64-28 L=8	ロツカクホルト 15/64-28 L=8	(2)
23		PS-0200202-KO	SPRING PIN 2.0X20	スプリングピン	(1)
24		100-81602	KNEE PRESS ROD, A	ヒキアケ ヨコシク (A)	(1)
25		100-81404	KNEE LIFTER LEVER BASE	ヒキアケ シクウケ	(1)
26		B3429-521-000	KNEE PRESS SPRING	ヒキアケ モトシハネ	(1)
27		B3430-521-000	KNEE PRESS JOINT	ヒキアケ ツキテ	(1)
28		SS-7151550-SP	SCREW 15/64-28 L=14.5	マルヒラネジ 15/64-28 L=14.5	(1)
29		B3428-521-000	PRESSER SPRING	ヒキアケ シク オサエハネ	(1)
30		SS-7090520-SP	SCREW 9/64-40 L= 4.5	マルヒラネジ 9/64-40 L=4.5	(1)
31		B3424-521-000	ROTATING LEVER A	ヒキアケ カイテンウチ A	(1)
32		SS-9151440-CP	SCREW 15/64-28 L=14	ロツカクホルト 15/64-28 L=14	(2)
33		B3425-521-000	ROTATING LEVER B	ヒキアケ カイテンウチ B	(1)
34		NS-6150310-SP	NUT 15/64-28	ロツカクナツト 15/64-28	(2)
35		SS-9152130-CP	SCREW 15/64-28 L=20.5	ロツカクホルト 15/64-28	(2)
36		B1521-555-000	SCREW	オサエアケ レハ トメネジ	1
37		B1520-552-000-A	HAND LIFTER	オサエアケ レハ	1
38		RO-0371801-00	RUBBER RING	オリシク	1
39		100-81362	PRESSER LIFTING CAM ASM.	オサエアケ カム (クミ)	1
40		B1509-141-H00	PRESSER SPRING REGULATOR	オサエアケ セツネジ	1
41		B1511-555-000	NUT	オサエアケ セツネジ ナツト	1
42		B1501-241-H00	PRESSER BAR	オサエホー	1
43		B1505-012-B00	PRESSER SPRING (B)	オサエ チョーセツハネ B	1
44		100-99000	PRESSER BAR GUIDE BRACKET	オサエホー ウタキ	1
45		SS-8150710-SP	SCREW 15/64-28 L=7	トメネジ 15/64-28 L=7	1
46		SS-8150710-SP	SCREW 15/64-28 L=7	トメネジ 15/64-28 L=7	1
47		B1510-450-000	BUSHING, LOWER	オサエホー シタメタル	1
48		SS-6090910-TP	SCREW 9/64-40 L=9	ヒラネジ 9/64-40 L=9	1
49		100-86353	PRESSER 8MM (ASM.)	オサエ8ミリ (クミ)	1
50		B3529-226-000	OIL FELT PRESSER	カンリユウフェルト オサエ	1
51		SS-9151440-CP	SCREW 15/64-28 L=14	ロツカクホルト 15/64-28 L=14	2
52		SS-7110710-SP	SCREW 11/64-40 L=7	マルヒラネジ 11/64-40 L=7	1
53	#01	100-85850	PRESSER 6MM (ASM.)	オサエ6ミリ (クミ)	1
54	#01	100-85751	PRESSER 10MM ASM.	オサエ10ミリ (クミ)	1
55		100-81800	OIL FELT	アームアブラタマリ フェルト	1
56	#02	110-71800	HAND LIFTER	オサエアケ レハ	1
57	#02	110-71701	NUT	オサエ チョウセツネジ ナツト	1

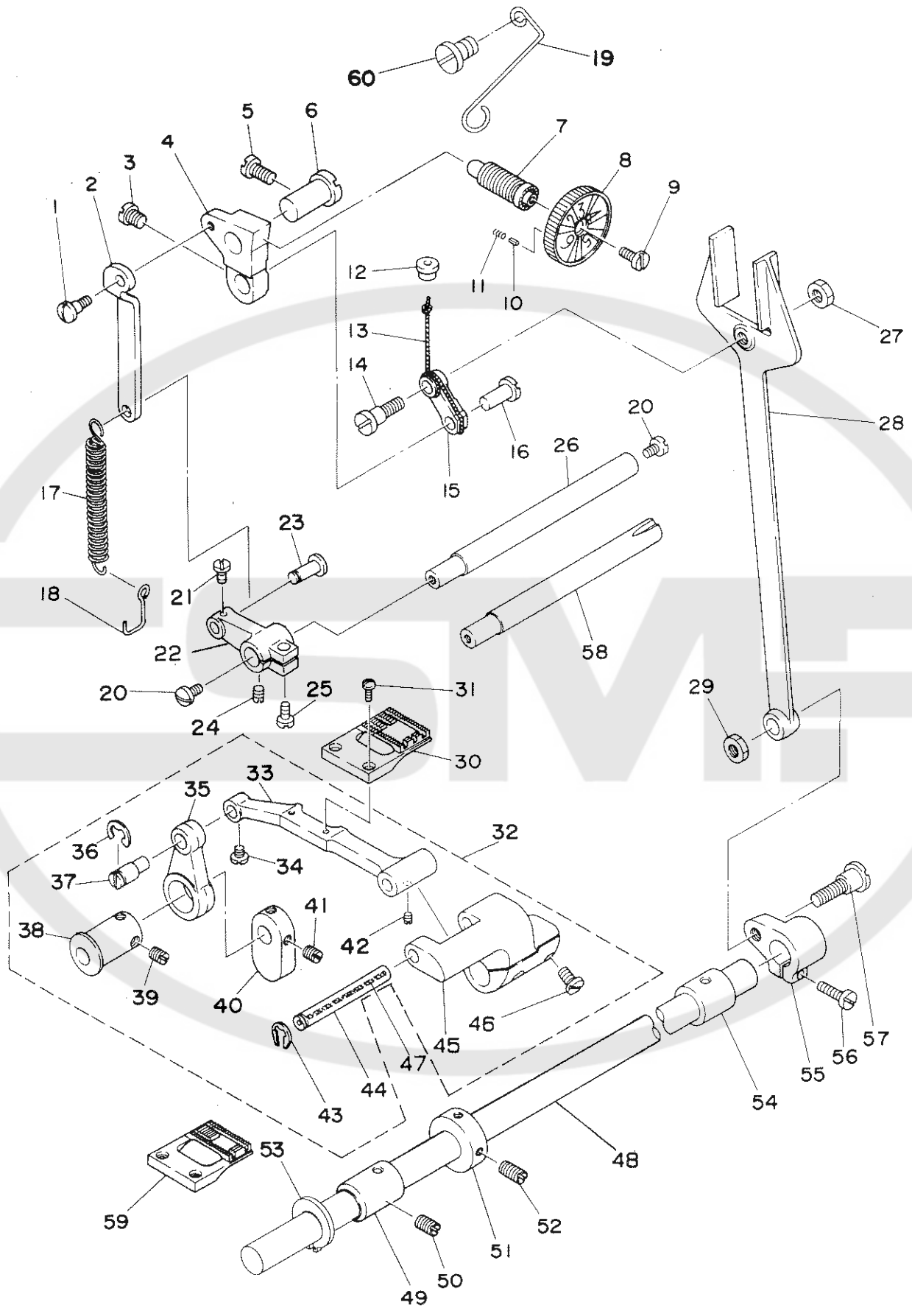
Note (注記) #01...SPECIAL ORDER PART

特別注文部品

#02...URBAN WHITE SPECIFICATION PARTS

アーバンホワイト仕様部品

5. FEED MECHANISM COMPONENTS
 送り関係

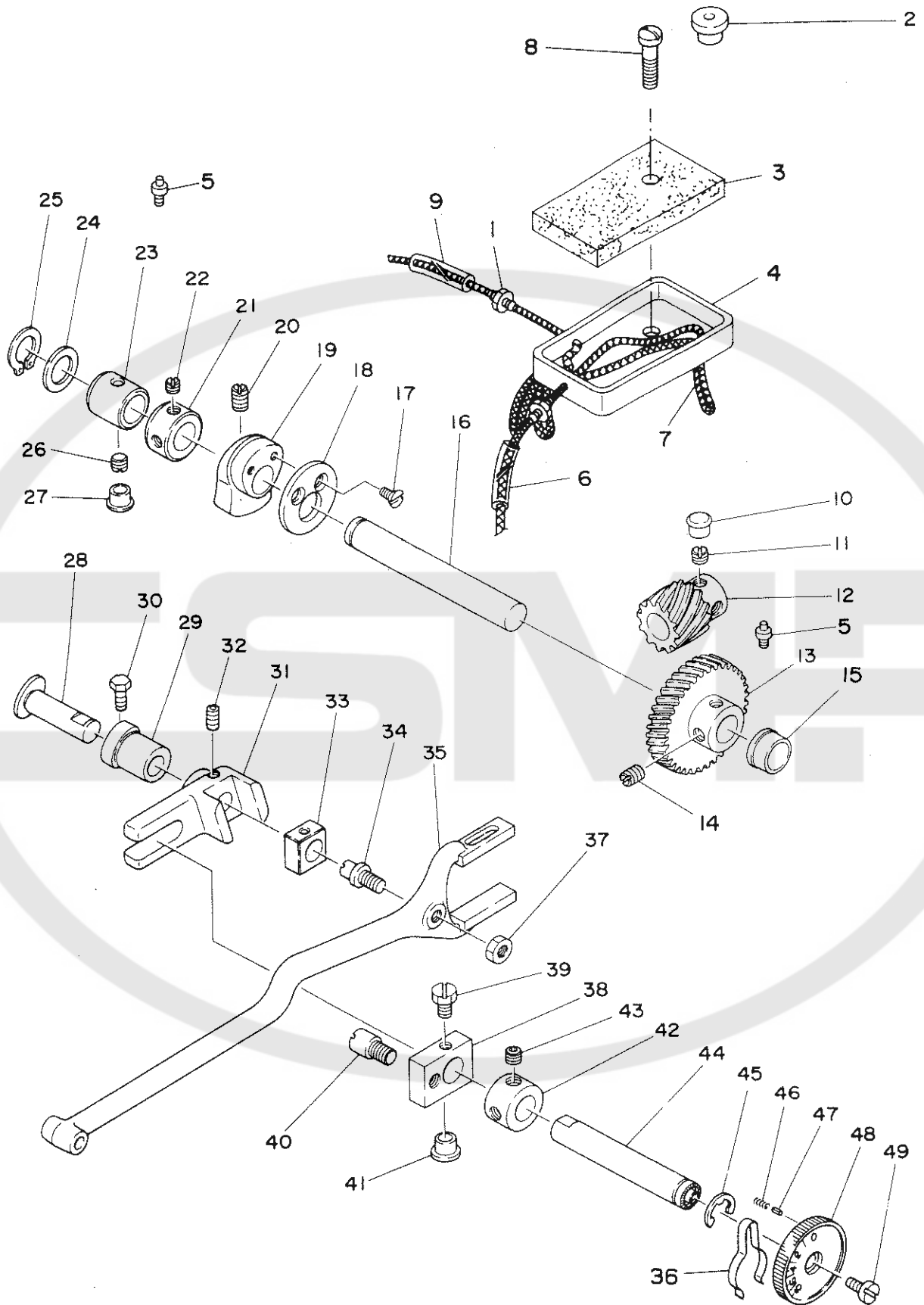


REF.NO	NOTE	PART NO.	DESCRIPTION	ヒンメイ	Qty
1		SD-0640391-TP	HINGE SCREW D= 6.35 H= 3.9	タ`ンネシ` D=6.35 H=3.9	1
2		100-83103	CONNECTING ROD	オクリ`チヨウセツロツト`	1
3		SS-6660710-TP	SCREW 1/4-40 L=7	ヒラネシ` 1/4-40 L=7	1
4		100-82709	FEED REGULATOR	オクリ`チヨウセツタ`イ	1
5		SS-6151220-SP	SCREW 15/64-28 L=11.5	ヒラネシ` 15/64-28 L=11.5	1
6		B1622-141-H00	HINGE PIN	オクリ`チヨウセツタ`イ トメシ`ク	1
7		100-82808	FEED REGULATOR SCREW	オクリ`チヨウセツタ`イ	1
8		100-82907	FEED DIAL	オクリ`チヨウセツ` メモリ`イ`タ	1
9		SS-6121050-SP	SCREW 3/16-28 L= 9.5	ヒラネシ` 3/16-28 L=9.5	1
10		B1147-555-000	PIN	オクリ`チヨウセツ` ヒ`オン	1
11		B1148-555-000	SPRING	オクリ`チヨウセツ` ヒ`オンハ`ネ	1
12		B1156-115-000	RUBBER PLUG	ウツク`アブ`ラタ`マリ`フタ	1
13		CQ-2020000-00	OIL WICK	ユ`シ`ン	0.3
14		SD-0950802-SH	HINGE SCREW D= 9.53 H= 8	タ`ンネシ` D=9.53 H=8	1
15		B2119-271-B00	ZIGZAG REGULATOR LINK (B)	チ`ト`リ`フタマタ`リンク`B	1
16		B1618-226-000	HINGE PIN	フタマタ`リンク`シ`ク	1
17		100-87906	TENSION SPRING	ヒツハ`リハ`ネ	1
18		100-89415	SPRING HOOK	ヒツハ`リハ`ネカケ	1
19		100-81016	OIL WICK PRESSER	フタマタ`サヤ`ユ`ジ`ン`サ`サ`エ	1
20		SS-7620750-SP	SCREW 3/16-32 L= 6.5	マル`ヒラネシ` 3/16-32 L=6.5	2
21		SS-7110910-SP	SCREW 11/64-40 L=8.5	マル`ヒラネシ` 11/64-40 L=8.5	1
22		B1627-555-0A0	CRANK ASM.	ヒツハ`リハ`ネカケ`チヨウセツ`キウ`ヂ`ク`ミ	1
23		B1628-555-000	TENSION SPRING SUSPENSION STUD	ヒツハ`リハ`ネカケ`シ`ク	1
24		SS-8150710-SP	SCREW 15/64-28 L=7	トメネシ` 15/64-28 L=7	1
25		SS-6121210-SP	SCREW 3/16-28 L=12	ヒラネシ` 3/16-28 L=12	1
26		100-89803	REVERSE FEED	キ`ャク`オクリ`レハ`シ`ク	1
27		NS-6680410-SP	NUT 9/32-28	ロツカク`ナツト` 9/32-28	1
28		B1614-141-H00	PITMAN	フタマタ`ロツト`	1
29		NS-6680410-SP	NUT 9/32-28	ロツカク`ナツト` 9/32-28	1
30		100-83301	FEED DOG (10M)	オクリ` (10ミリ)	1
31		SS-4080620-TP	SCREW 1/8-44 L=6	ナハ`ネシ` 1/8-44 L=6	2
32		100-82055	FEED BAR ASM.	オクリ`タ`イ` (ク`ミ)	1
33		100-82066	FEED BAR	オクリ`タ`イ`	(1)
34		SS-8110410-TP	SCREW 11/64-40 L= 3.5	トメネシ` 11/64-40 L=3.5	(1)
35		100-83202	REAR CRANK	シ`ョウ`ケ`オクリ`ウ`ヂ`	(1)
36		RE-0600000-K0	E-RING 6	Eカ`タ`メ`ワ` 6	(1)
37		100-82105	ECCENTRIC SHAFT	シ`ョウ`ケ`オクリ`ヘン`ジ`ン`シ`ク	(1)
38		100-82204	DRIVING CAM	シ`ョウ`ケ`オクリ`カム	(1)
39		SS-8150710-SP	SCREW 15/64-28 L=7	トメネシ` 15/64-28 L=7	(2)
40		100-81107	THRUST COLLAR	シ`ョウ`ケ`カム`スラ`スト`ウ`ケ`	(1)
41		SS-8150510-TP	SCREW 15/64-28 L= 4.7	トメネシ` 15/64-28 L=4.7	(2)
42		SS-8110320-SP	SCREW 11/64-40 L= 3.2	トメネシ` 11/64-40 L=3.2	(1)
43		RE-0500711-KP	SNAP RING 5	Uカ`タ`メ`ワ` 5	(1)
44		B1604-012-000-A	FEED BAR SHAFT	オクリ`タ`イ`シ`ク	(1)
45		100-82303	FEED BAR CRANK	オクリ`タ`イ`ウ`ヂ`	(1)
46		SS-6121210-SP	SCREW 3/16-28 L=12	ヒラネシ` 3/16-28 L=12	(2)
47		CQ-2020000-00	OIL WICK	ユ`シ`ン	0.2
48		100-82410	FEED ROCKER SHAFT	スイ`ハイ`オクリ`シ`ク	1
49		100-83608	BUSHING	スイ`ハイ`オクリ`シ`ク` (マ`I`・ナカ)`メ`タル	1
50		SS-8151150-SP	SCREW 15/64-28 L=10.5	トメネシ` 15/64-28 L=10.5	1
51		CS-1401012-SC	THRUST HOLDER D=14 W=10	スラ`スト`ウ`ケ` D=14 W=10	1
52		SS-8150410-SP	SCREW 15/64-28 L=4	トメネシ` 15/64-28 L=4	2
53		RC-1400001-KP	C-SHAPED SNAP RING	Cカ`タ`メ`ワ`	1
54		100-82501	BUSHING, REAR	スイ`ハイ`オクリ`シ`ク`ア`ト`メ`タル	1
55		100-82600	FEED ROCKER SHAFT	スイ`ハイ`オクリ`ウ`ヂ`	1
56		SS-6121610-SP	SCREW 3/16-28 L=15.5	ヒラネシ` 3/16-28 L=15.5	1
57		SD-1020961-SP	HINGE SCREW D=10.2 H=9.6	タ`ンネシ` D=10.2 H=9.6	1
58	#01	100-83004	LEVER SHAFT	オクリ`チヨウセツ`レハ`シ`ク	1
59		100-83517	FEED 6MM (B)	オクリ` (6ミリ) (B)	1
60		SS-7110510-SP	SCREW 11/64-40 L=5	マル`ヒラネシ` 11/64-40 L= 5	1

Note (注記) #01...FOR LZH-1290

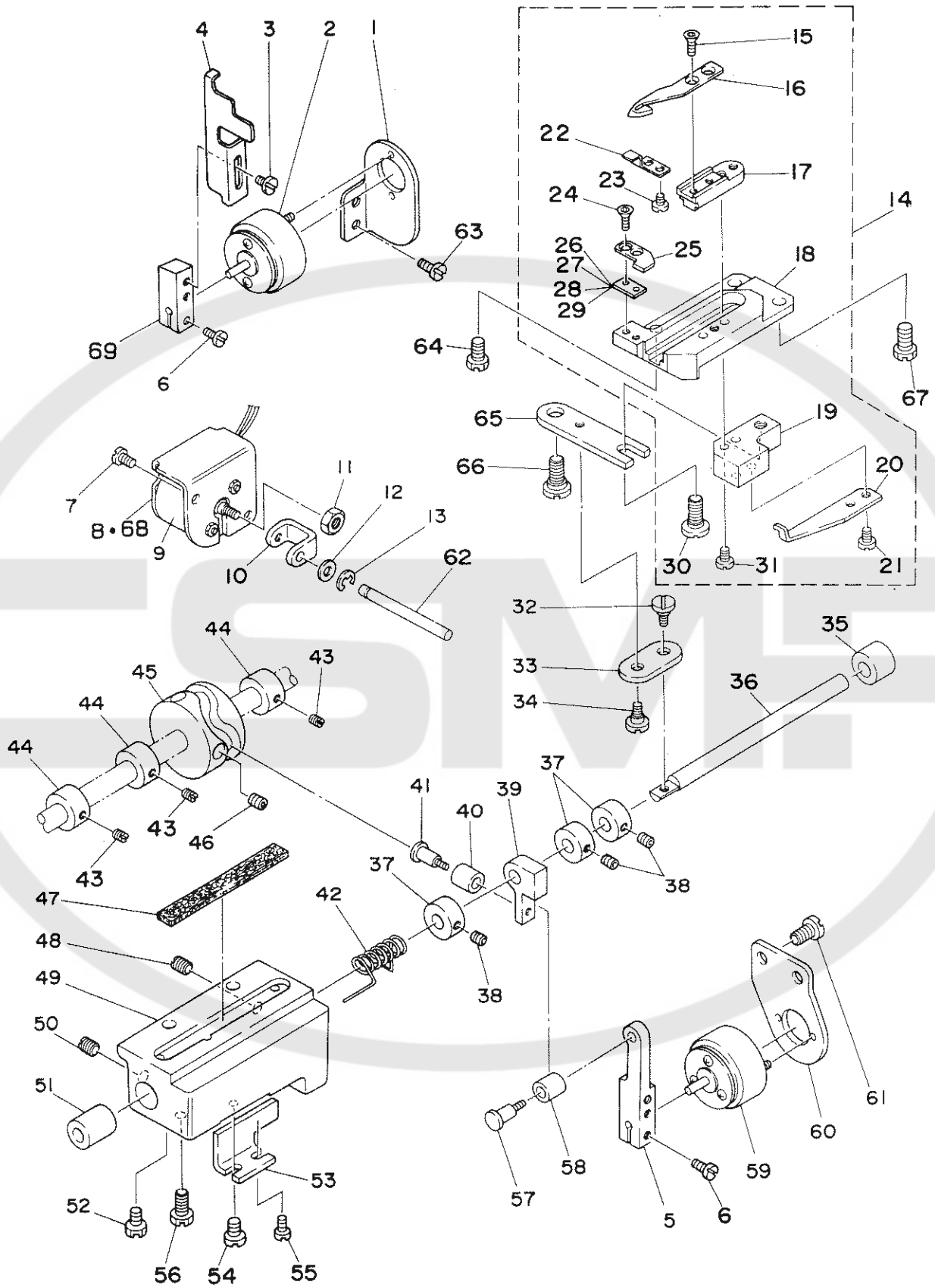
LZH-1290 用

6. ZIGZAG REGULATOR COMPONENTS
千鳥調節關係



REF.NO	NOTE	PART NO.	DESCRIPTION	ヒンメイ	Qty
1		SQ-1150451-MZ	CONNECTING SCREW	チューブレンケツネジ	2
2		B1156-115-000	RUBBER PLUG	ウツシカ アブラタマリ フタ	1
3		B8218-241-H00	OIL PAD	アブラタマリ フェルト	1
4		100-81917	OIL BASIN	アブラタマリ	1
5		SQ-1110401-MZ	CONNECTING SCREW	チューブレンケツネジ	2
6		BP-3000000-00	VINYL PIPE	ビニールパイプ	0.1
7		CQ-2020000-00	OIL WICK	ウツシ	0.4
8		SS-7112420-SP	SCREW 11/64-40 L=24	マルヒラネジ 11/64-40 L=24	2
9		BP-3000000-00	VINYL PIPE	ビニールパイプ	0.2
10		TA-1250504-RO	RUBBER PLUG	トメセン	1
11		SS-8660530-TP	SCREW 1/4-40 L= 4.5	トメネジ 1/4-40 L=4.5	2
12		B2101-271-000	BEVEL GEAR SMALL	シヨネジハケルマ	1
13		B2102-271-0A0	BEVEL GEAR ASM., LARGE	タイネジハケルマ クミ	1
14		SS-8660810-TP	SCREW 1/4-40 L=8	トメネジ 1/4-40 L=8	2
15		100-84804	BUSHING, A	チトリネジハケルマ ジョクメタル (A)	1
16		100-83905	BEVEL GEAR SHAFT	チトリネジハケルマジョク	1
17		SS-1110840-SP	SCREW 11/64-40 L=8	サラネジ 11/64-40 L=8	2
18		100-84101	GUIDE PLATE	チトリフタマタロット カイトイタ	1
19		100-98507	ZIGZAG TRIANGULAR CAM	チトリサンカクカム	1
20		SS-8151150-SP	SCREW 15/64-28 L=10.5	トメネジ 15/64-28 L=10.5	1
21		CS-1281012-SH	THRUST COLLAR D=12.8 W=10	スラストウケ D=12.8 W=10	1
22		SS-8150410-SP	SCREW 15/64-28 L=4	トメネジ 15/64-28 L=4	2
23		100-84903	BUSHING, B	チトリネジハケルマ ジョクメタル (B)	1
24		WP-1302501-SE	WASHER M12	ヒラサガネ	1
25		RC-1200001-KP	C-SHAPED SNAP RING	Cカタメリ	1
26		SS-8660942-TP	SCREW 1/4-40 L= 8.5	トメネジ 1/4-40 L=8.5	1
27		TA-0850604-RO	RUBBER PLUG	トメセン	1
28		100-83806	SHAFT	チトリハンジンメタル ササエジョク	1
29		100-84408	ECCENTRIC BUSHING	チトリチョウセツハンジンメタル	1
30		SS-9151420-TP	BOLT 15/64-28 L=14	ロツカクホルト 15/64-28 L=14	1
31		100-84309	ZIGZAG REGULATOR LINK	チトリチョウセツフタマタ	1
32		SM-8060552-TP	SCREW M6 L=5	トメネジ	1
33		100-84200	ECCENTRIC SLIDER	チトリチョウセツアンナイコ	1
34		B1618-241-H00	HINGE SCREW, B	フタマタリンク タンネジ B	1
35		B2126-027-000	NEEDLE BAR FRAME PITMAN	チトリフタマタロット	1
36		100-97301	ZIGZAG REGULATOR STOPPER	チトリフタマタストップ	1
37		NS-6680320-SP	NUT 9/32-28	ロツカクナツ 9/32-28	1
38		100-84507	ZIGZAG REGULATOR BRACKET	チトリチョウセツウヂ	1
39		SS-9150860-SP	SCREW 15/64-28 L=8	ロツカクホルト 15/64-28 L=8	1
40		B1617-241-H00	HINGE SCREW, A	フタマタリンク タンネジ A	1
41		TA-0850604-RO	RUBBER PLUG	トメセン	1
42		CS-1201011-SH	THRUST COLLAR D=12 W=10	スラストウケ D=12 W=10	1
43		SS-8660512-TP	SCREW 1/4-40 L=5	トメネジ 1/4-40 L=5	2
44		100-84606	ZIGZAG REGULATOR STUD	チトリフリハハ チョウセツジョク	1
45		RE-0900000-K0	E-RING 9	Eカタメリ 9	1
46		B1148-555-000	SPRING	オクリ チョーセツ ヒンハネ	1
47		B1147-555-000	PIN	オクリ チョーセツ ヒン	1
48		100-98408	DIAL (8MM)	チトリフリハハ メモリイタ (8ミリ)	1
49		SS-6121050-SP	SCREW 3/16-28 L= 9.5	ヒラネジ 3/16-28 L=9.5	1

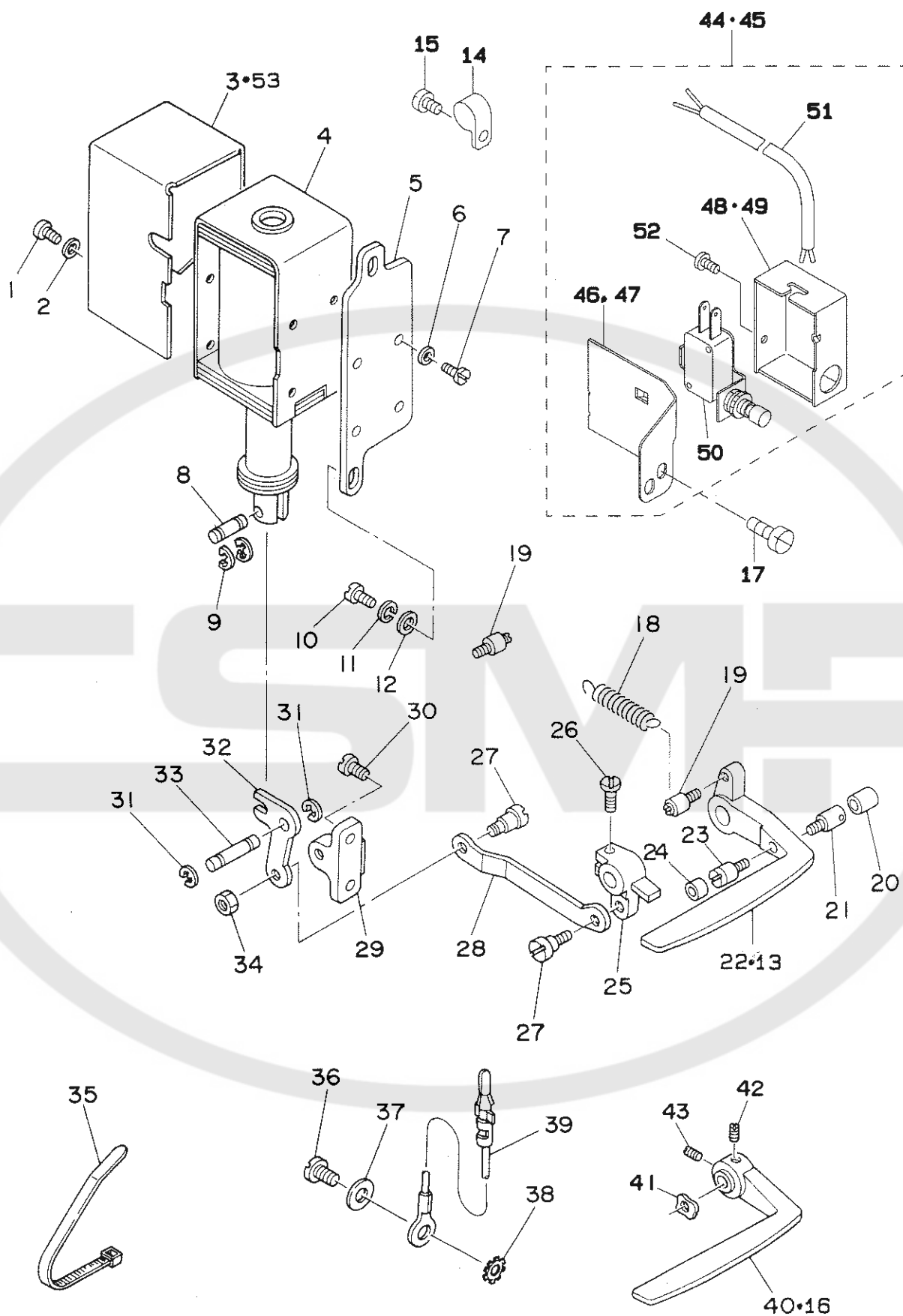
7. THREAD TRIMMER COMPONENTS
糸切り関係



REF.NO	NOTE	PART NO.	DESCRIPTION	ヒソメイ	Qty
1		100-89308	SOLENOID BASE	ワイハ°ソレノイト° トリツケイタ	1
2		D2414-245-E00	SOLENOID	イトキリソレノイト°	1
3		SS-7090530-SP	SCREW 9/64-40 L= 4.5	マルヒラネジ° 9/64-40 L=4.5	2
4		100-89209	WIPER	ワイハ°	1
5		100-87807	SOLENOID ARM	イトキリソレノイト°ウチ°	1
6		SS-7110910-SP	SCREW 11/64-40 L=8.5	マルヒラネジ° 11/64-40 L=8.5	2
7		SS-7110710-SP	SCREW 11/64-40 L=7	マルヒラネジ° 11/64-40 L=7	2
8		100-88409	SOLENOID BASE	イトユルメソレノイト° コテイイタ	1
9		100-88300	SOLENOID	イトユルメ ソレノイト°	1
10		100-88607	THREAD RELEASE GUIDE	イトユルメヒ°ン オシイタ	1
11		NM-6040001-SN	NUT M4X0.7	Gカクナツト M4	1
12		WP-0510516-SD	WASHER 5.1X7.5X0.5	ヒラサ°カ°ネ 5.1X7.5X0.5	1
13		RE-0320000-K0	E-RING 3.2	Eカ°タ°メワ 3.2	1
14		100-85157	THREAD TRIMMER UNIT	イトキリメスユニツト(ケツコウウ)	1
15		113-51806	SCREW	ト°ウメス トメ°ネジ°	(2)
16		100-85009	KNIFE	オウフクメス	(1)
17		100-85207	KNIFE BASE	オウフク メスタ°イ	(1)
18		100-85108	KNIFE MOUNTING BASE	イトキリト°タ°イ	(1)
19		100-85306	CONNECTING BASE	レンケツタ°イ	(1)
20		100-87401	PICKER	カマイトヒ°ツカー	(1)
21		SS-7110710-SP	SCREW 11/64-40 L=7	マルヒラネジ° 11/64-40 L=7	(2)
22		100-86106	SLIDE SPRING	シタイトクランプ°ハ°ネ	(1)
23		SS-3090510-SP	SCREW 9/64-40 L=5	マルネジ° 9/64-40 L=5	(2)
24		113-51806	SCREW	ト°ウメス トメ°ネジ°	(2)
25		100-89506	COUNTER KNIFE	コテイメス	(1)
26	#01	100-89605	SPACER A	コテイメス スハ°ーサー A	(1)
27		100-89704	SPACER B	コテイメス スハ°ーサー B	(1)
28	#01	100-89902	SPACER C	コテイメス スハ°ーサー C	(1)
29	#01	100-90207	SPACER D	コテイメス スハ°ーサーD	(1)
30		SD-0720331-SP	HINGE SCREW D= 7.24 H= 3.3	タ°ンネジ° D=7.24 H=3.3	(1)
31		SS-6111610-SP	SCREW 11/64-40 L=16	ヒラネジ° 11/64-40 L=16	(2)
32		D2441-141-E00	HINGE SCREW	メスクト°ウジ°ク レンケツリンクタ°ンネジ°	1
33		D2436-141-E00	CONNECTING LINK	メスクト°ウジ°ク レンケツ リンク	1
34		D2441-141-E00	HINGE SCREW	メスクト°ウジ°ク レンケツリンクタ°ンネジ°	1
35		D2411-245-E00	BUSHING, REAR	イトキリクト°ウジ°クウシロメタル	1
36		100-87104	DRIVING SHAFT	イトキリ クト°ウジ°ク	1
37		CS-0790731-SH	THRUST COLLAR	スラストウケ	3
38		SS-8110422-TP	SCREW 11/64-40 L=4	トメネジ° 11/64-40 L=4	6
39		D2417-245-E00	CAM ROLLER ARM	カムコロウチ°	1
40		105-63500	CAM ROLLER	カムコロ	1
41		105-63401	CAM ROLLER ARM	カムコロシ°ク	1
42		100-87203	SPRING	モト°ンハ°ネ	1
43		SS-8110410-TP	SCREW 11/64-40 L= 3.5	トメネジ° 11/64-40 L=3.5	6
44		CS-0950816-SH	THRUST COLLAR D=9.5 W=8	スラストウケ D=9.5 W=8	3
45		100-88805	THREAD TRIMMER CAM	イトキリカム	1
46		SS-6660712-TP	SCREW 1/4-40 L= 7.0	ヒラネジ° 1/4-40 L=7	2
47		100-87708	FELT	クト°ウジ°ク ト°タ°イ フェルト	1
48		SS-8150510-TP	SCREW 15/64-28 L= 4.7	トメネジ° 15/64-28 L=4.7	1
49		100-87005	DRIVING SHAFT BASE	クト°ウジ°ク ト°タ°イ	1
50		SS-8150710-TP	SCREW 15/64-28 L=7	トメネジ° 15/64-28 L=7	1
51		D2410-245-E00	BUSHING, FRONT	イトキリクト°ウジ°クマメタル	1
52		SS-9151120-CP	SCREW 15/64-28 L=11	ロツカクホ°ルト 15/64-28 L=11	2
53		100-88201	HOLDER	カムコロウチ° ストッパ°	1
54		SS-7110830-SP	SCREW 11/64-40 L= 7.5	マルヒラネジ° 11/64-40 L=7.5	1
55		SS-7110910-SP	SCREW 11/64-40 L=8.5	マルヒラネジ° 11/64-40 L=8.5	1
56		SS-6153040-SP	SCREW 15/64-28 L=30	ヒラネジ° 15/64-28 L=30	1
57		105-63401	CAM ROLLER ARM	カムコロシ°ク	1
58		105-63500	CAM ROLLER	カムコロ	1
59		100-87500	SOLENOID	イトキリ ソレノイト°	1
60		100-87609	SOLENOID BASE	イトキリソレノイト° コテイイタ	1
61		SS-6151040-SP	SCREW 15/64-28 L=10	ヒラネジ° 15/64-28 L=10	2
62		100-88508	PIN	イトユルメ レンケツピン	1
63		SS-7110840-SP	SCREW 11/64-40 L=7.8	マルヒラネジ° 11/64-40 L=7.8	2
64		SS-7151210-SP	SCREW 15/64-28 L=12	マルヒラネジ° 15/64-28 L=12	2
65		100-86908	DRIVING LINK	イトキリクト°ウジ°ク	1
66		SD-0790303-SP	HINGE SCREW D= 7.94 H= 3.0	タ°ンネジ° D=7.94 H=3	1
67		SS-7150740-SP	SCREW 15/64-28 L=7	マルヒラネジ° 15/64-28 L=7	1
68	#02	109-58403		イトユルメソレノイト°コテイイタ °イ	1
69		100-88904		ワイハ°ソレノイト°ウチ°	1

Note (注記) #01...SELECTING PART 選択部品
#02...URBAN WHITE SPECIFICATION PARTS アーバンホワイト仕様部品

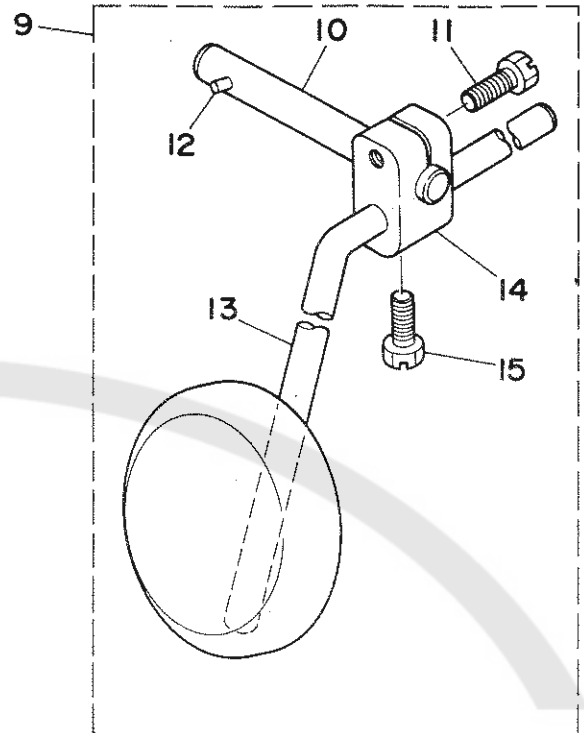
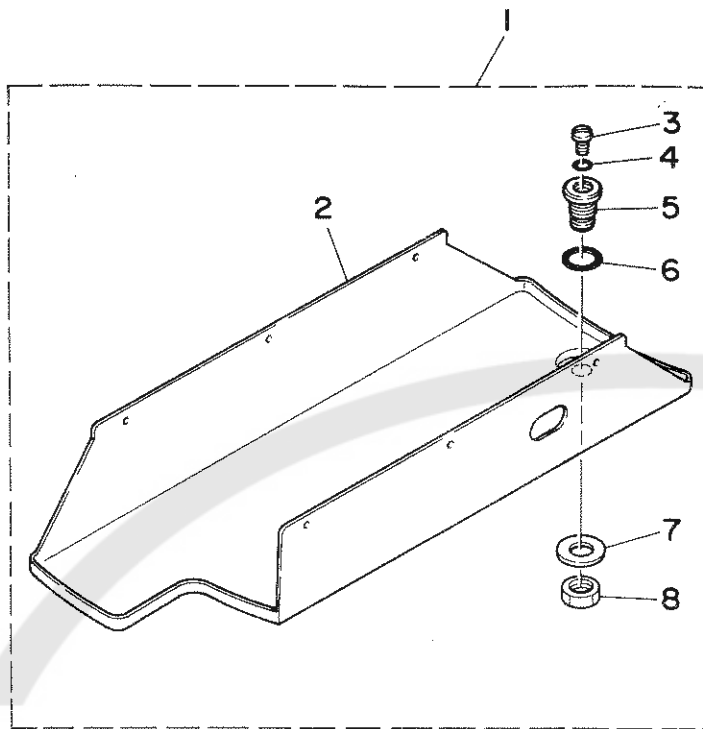
8. AUTOMATIC REVERSE FEED COMPONENTS
逆送り関係



REF.NO	NOTE	PART NO.	DESCRIPTION	ヒ ン メ イ	Qty
1		SS-7110710-SP	SCREW 11/64-40 L=7	マルヒラネジ 11/64-40 L=7	4
2		WP-0501016-SD	WASHER 5X10.5X1	ヒラサカネ 5X10.5X1	4
3		101-19303	SOLENOID COVER	マクネットカバー	1
4		101-19006	REVERSE FEED SOLENOID, AC31V	キヤクオクリマクネット 31V	1
5		101-19204	SOLENOID INSTALLING PLATE	マクネットトリツケダイ	1
6		WP-0501016-SD	WASHER 5X10.5X1	ヒラサカネ 5X10.5X1	4
7		SS-7110910-SP	SCREW 11/64-40 L=8.5	マルヒラネジ 11/64-40 L=8.5	4
8		D2464-555-B00	LINK DRIVING MAGNET PIN	マクネット リンクピン	1
9		RE-0400000-K0	E-RING 4	Eカトメワ 4	2
10		SS-7151210-SP	SCREW 15/64-28 L=12	マルヒラネジ 15/64-28 L=12	2
11		WS-0631510-KP	SPRING WASHER	ハネサカネ	2
12		WP-0621016-SD	WASHER 6.2X13X1	ヒラサカネ 6.2X13X1	2
13	#02	D1624-141-E0A	REVERSE FEED CONTROL LEVER	キヤクオクリレハ-	1
14		D2120-555-C00	CORD PRESSER (120V)	ナイロン クランプ	6
15		SS-7110710-SP	SCREW 11/64-40 L=7	マルヒラネジ 11/64-40 L=7	3
16	#03	B1624-141-H0A	FEED LEVER	キヤクオクリレハ-	1
17		SS-7110710-SP	SCREW 11/64-40 L=7	マルヒラネジ 11/64-40 L=7	2
18		D1685-141-E00	LEVER SPRING	キヤクオクリ レハ-ハネ	1
19		101-20004	SPRING SUSPENSION	キヤクオクリレハ- ハネカケ	2
20		BP-4000000-00	VINYL TUBE, WHITE D=4	ビニール パイプ	1
21		B2733-761-000	PIN	ピン	1
22		D1624-141-E00	REVERSE FEED CONTROL LEVER	キヤクオクリ レハ-	1
23		B1114-280-000	PIN	ピン	1
24		101-19907	CUSHION	キヤクオクリレハ- コムワ	1
25		101-19709	REVERSE FEED CONNECTING ARM	キヤクオクリレンクツケテ	1
26		SS-7121410-SP	SCREW 3/16-28 L=14	マルヒラネジ 3/16-28 L=14	1
27		SD-0720331-SP	HINGE SCREW D= 7.24 H= 3.3	ダンネジ D=7.24 H=3.3	2
28		D1686-241-E00	REVERSE FEED ROD	キヤク オクリ ロット	1
29		D1684-141-E00-A	LINK INSTALLING BASE	キヤクオクリフタマタリンクトリツケダイ	1
30		SS-7151210-SP	SCREW 15/64-28 L=12	マルヒラネジ 15/64-28 L=12	2
31		RE-0600000-K0	E-RING 6	Eカトメワ 6	2
32		101-19402	LINK	キヤクオクリ フタマタリンク	1
33		D1687-141-E00	PIN	フタマタリンク シク	1
34		NS-6150430-SP	NUT 15/64-28	ロツカクナツト 15/64-28	1
35		GES-12153000	OIL WICK HOLDER	ソクセンハント A	3
36		SS-7110710-SP	SCREW 11/64-40 L=7	マルヒラネジ 11/64-40 L=7	1
37		WP-0501016-SD	WASHER 5X10.5X1	ヒラサカネ 5X10.5X1	1
38		WT-0530002-KS	TOOTHED WASHER D=5.3	ハツキサカネ D=5.3	1
39	#03	100-39451	GROUND WIRE ASM.	クランプセン クミ	1
40	#01	B1624-141-H00	FEED LEVER	オクリレハ-	1
41	#01	WZ-1052010-KP	WAVED WASHER	ナミカタサカネ 10.5X14.5X0.3	1
42	#01	SS-8660970-TP	SCREW 1/4-40 L= 8.5	トメネジ 1/4-40 L=8.5	1
43	#01	SS-8660810-TP	SCREW 1/4-40 L=8	トメネジ 1/4-40 L=8	1
44		109-54964	REVERSE FEED SWITCH ASM.	キヤクオクリスイッチ クミ	1
45	#02	109-58551	REVERSE FEED SWITCH ASM.	キヤクオクリスイッチ(クミ)	1
46		109-54907	SWITCH INSTALLING BASE	スイッチトリツケダイ	(1)
47	#02	109-58601	TABLE	テーブル	(1)
48		103-12908	SWITCH COVER	スイッチ カハ-	(1)
49	#02	D1689-141-G00	SWITCH COVER	スイッチカハ-	(1)
50		103-13005	BACK-TOUCH SWITCH	タッチハツク スイッチ	(1)
51		HW-5001400-00	2-C CABLE	キャブタイヤコード 0.18X12X2	(1.5)
52		ST-0030621-SN	SCREW D=3 L=6	タツピンネジ D=3-24 L=6	(1)
53	#02	101-61305	SOLENOID COVER	マクネットカバー	1

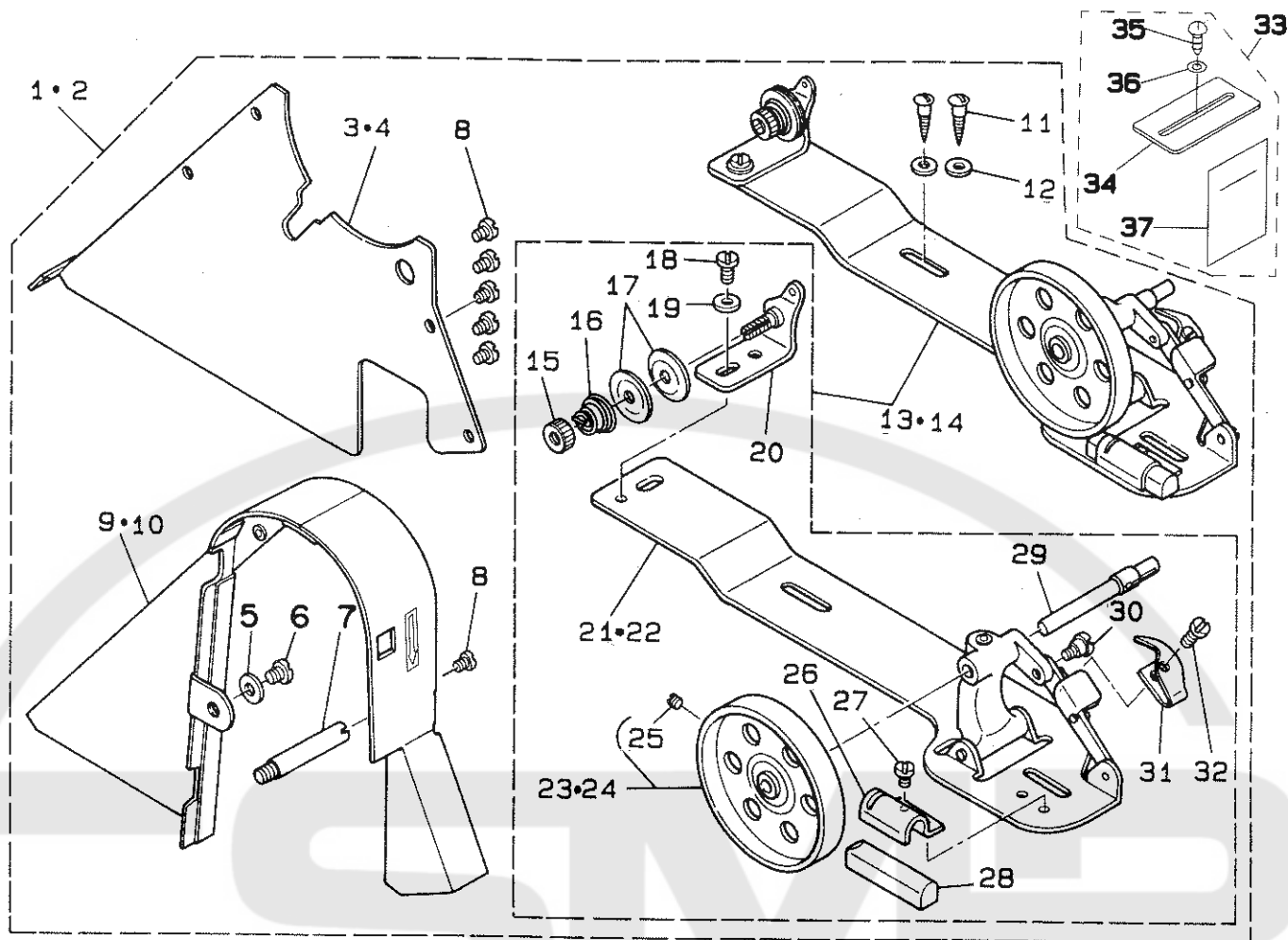
Note (注記) #01...FOR LZH-1290 LZH-1290 用
#02...URBAN WHITE SPECIFICATION PARTS アーバンホワイト仕様部品
#03...FOR LZH-1290(URBAN WHITE) LZH-1290(アーバンホワイト) 用

9. OIL RECIEVER & KNEE LIFTER COMPONENTS
油受け・膝上げ装置関係



REF.NO	NOTE	PART NO.	DESCRIPTION	ヒ ン メ イ	Qty
1		100-92559	DRIP PAN ASM.	アブ`ラウケ (ケツコウ)	1
2		100-92567	DRIP PAN ASM.	アブ`ラウケ (クミ)	(1)
3		SS-7150740-SP	SCREW 15/64-28 L=7	マルヒラネジ` 15/64-28 L=7	(1)
4		RO-0601501-00	RUBBER RING	Oリング`	(1)
5		B8220-115-000	SCREW	アブ`ラウケハイユ` ヨ-`ネジ`	(1)
6		RO-1331701-00	RUBBER RING	Oリング`	(1)
7		WP-1352616-SZ	WASHER 13.5X24.0X2.6	ヒラサ`ガネ` 13.5X24X2.6	(1)
8		NS-6320640-SP	NUT 1/2-20	ロツカクナツト` 1/2-20	(1)
9		100-93052	KNEE LIFTER PLATE ROD ASM.	ヒサ`アテタテジ`ク`トリツケウチ` (クミ)	1
10		100-93201	KNEE PRESS ROD	ヒサ`アテ` ヨコジ`ク` (B)	(1)
11		SS-9182010-SN	SCREW 9/32-20 L=20	ロツカクホ`ルト` 9/32-20 L=20	(1)
12		B3432-521-000	PIN	ヒサ`アテツキテ` カンゴウ`ウ`ピ`ン`	(1)
13		110-23751	KNEE PRESS PLATE ASM.	ヒサ`アテ`イ`タ` クミ`	(1)
14		B3427-521-000	KNEE PRESS ROD MOUNTING ARM	ヒサ`アテ` タテジ`ク` トリツケウチ`	(1)
15		SS-9182010-SN	SCREW 9/32-20 L=20	ロツカクホ`ルト` 9/32-20 L=20	(1)

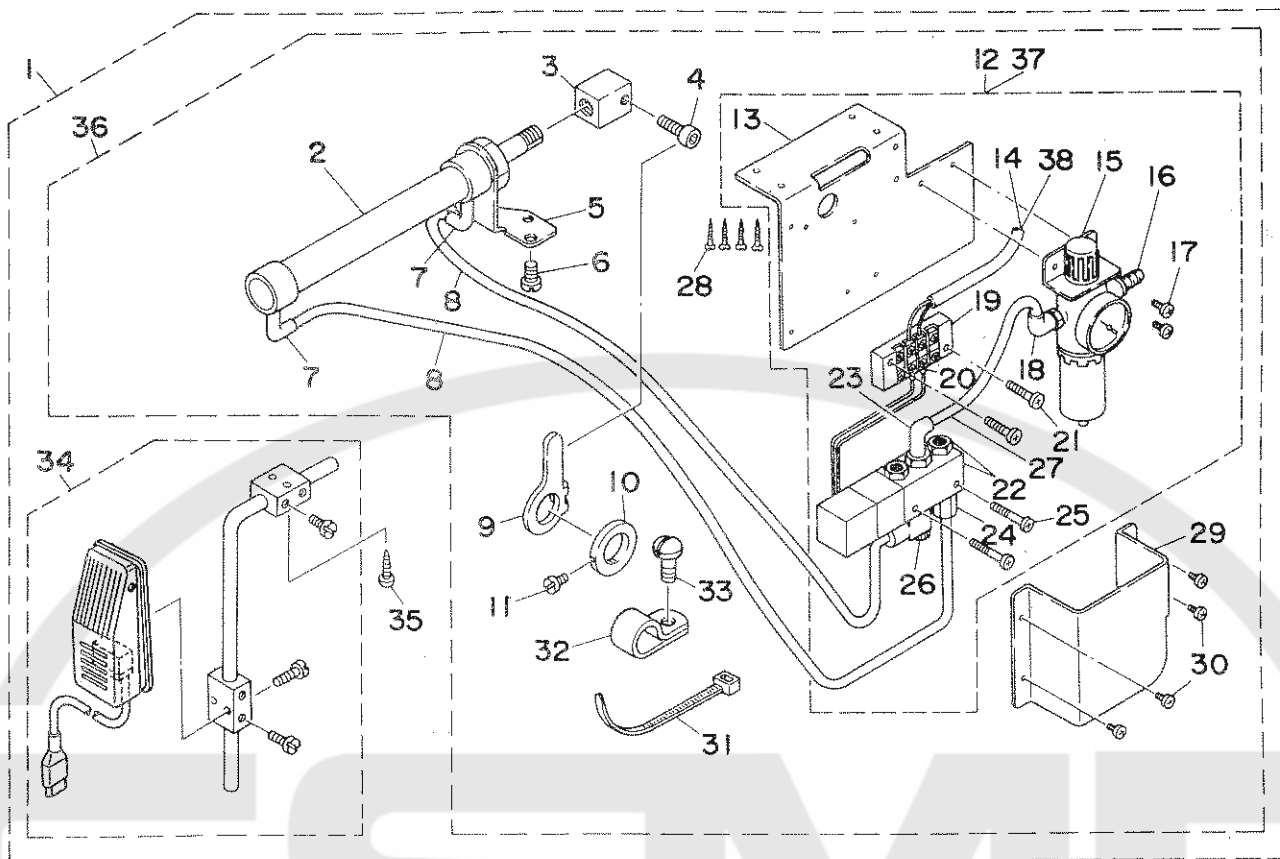
10. BELT COVER & BOBBIN WINDER COMPONENTS
 ベルトカバー・糸巻装置関係



REF.NO	NOTE	PART NO.	DESCRIPTION	ヒ	ン	メ	イ	Qty
1		100-92856	BELT COVER BOBBIN DEVICE ASM.	ベルトカバー	-	イトマキソウチ	クミ	1
2	#01	B3201-245-OAA	BELT COVER BOBBIN DEVICE ASM.	ベルトカバー	-	イトマキソウチ	クミ	1
3		100-92807	BELT COVER PLATE	ベルトカバー	-	フタ		(1)
4	#01	109-58304	BELT COVER PLATE	ベルトカバー	-	フタ		(1)
5		WP-0621016-SD	WASHER 6.2X13X1	ヒラサカ	カネ	6.2X13X1		(1)
6		SS-7150740-SP	SCREW 15/64-28 L=7	マルヒラネジ	15/64-28	L=7		(1)
7		100-39105	BELT COVER SUPPORT STUD	ベルトカバー	-	ジチユ		(1)
8		SS-7110510-SP	SCREW 11/64-40 L=5	マルヒラネジ	11/64-40	L=5		(6)
9		109-56159	BELT COVER	ベルトカバー	-	(ラヘルツキ)		(1)
10	#01	109-58759	BELT COVER	ベルトカバー	-	(ラヘルツキ)		(1)
11		SK-3482500-SC	WOOD SCREW D=4.8 L=25	マルモクネジ	D=4.8	L=25		(2)
12		WP-0501016-SC	WASHER 5X10.5X1	ヒラサカ	カネ	5X10.5X1		(2)
13		B3201-012-OAO	BOBBIN WINDER ASM.	イトマキ	ソーチ			(1)
14	#01	B3201-245-OAO	BOBBIN WINDER ASM.	イトマキ	ソーチ			(1)
15		B3125-012-000	THREAD TENSION NUT	イトマキソウチ	(クミ)			(1)
16		B3129-012-B00	THREAD TENSION SPRING	イトチヨウシ	ナット			(1)
17		B3126-012-000	THREAD TENSION DISK	イトチヨウシ	ハネ	B		(1)
18		SS-7110840-SP	SCREW 11/64-40 L=7.8	イトチヨウシ	カラ			(2)
19		WP-0501016-SC	WASHER 5X10.5X1	マルヒラネジ	11/64-40	L=7.8		(1)
20		B3223-012-OAO	THREAD TENSION BRACKET ASM.	ヒラサカ	カネ	5X10.5X1		(1)
21		B3204-012-OAO	BOBBIN WINDER BASE ASM.	イトマキ	イトチヨウシ	ホ	-	(1)
22	#01	B3204-245-OAA	BOBBIN WINDER ASM.	イトマキ	アイ	クミ		(1)
23		B3214-012-OAO	BOBBIN WINDER WHEEL ASM.	イトマキ	アイ	(クミ)		(1)
24	#01	B3214-562-000	BOBBIN WINDER WHEEL	イトマキ	クマ	クミ		(1)
25		SS-8110510-SP	SCREW 11/64-40 L=5	イトマキ	クマ			(1)
26		B3229-012-000	BRAKE CLAMP	イトマキ	クマ			(1)
27		SS-7110410-SP	SCREW 11/64-40 L=4	イトマキ	クマ			(1)
28		B3228-012-000	RUBBER BRAKE	イトマキ	クマ			(1)
29		B3212-012-000	SPINDLE	イトマキ	クマ			(1)
30		SD-0490261-SP	HINGE SCREW D=4.9 H=2.6	イトマキ	クマ			(1)
31		B3217-012-000	STOP LATCH	イトマキ	クマ			(1)
32		SS-7081310-SP	SCREW 1/8-44 L=12.5	イトマキ	クマ			(1)
33	#02	101-63152	BELT COVER SUPPORT PLATE ASM.	イトマキ	クマ			(1)
34	#02	101-63103	BELT COVER SUPPORT PLATE	イトマキ	クマ			(1)
35	#02	SK-3482500-SC	WOOD SCREW D=4.8 L=25	イトマキ	クマ			(1)
36	#02	WP-0501016-SC	WASHER 5X10.5X1	イトマキ	クマ			(1)
37	#02	291-82508	BELT COVER ENGLISH MANUAL	イトマキ	クマ			(1)

Note (注記) #01...URBAN WHITE SPECIFICATION PARTS アーバンホワイト仕様部品
 #02...FOR JE JE 用

1 1. AUTOMATIC LIFTER MECHANISM COMPONENTS (SPECIAL ORDER PARTS)
 自動押さえ上げ装置関係 (特別注文部品) (LZH-1290-6 用)

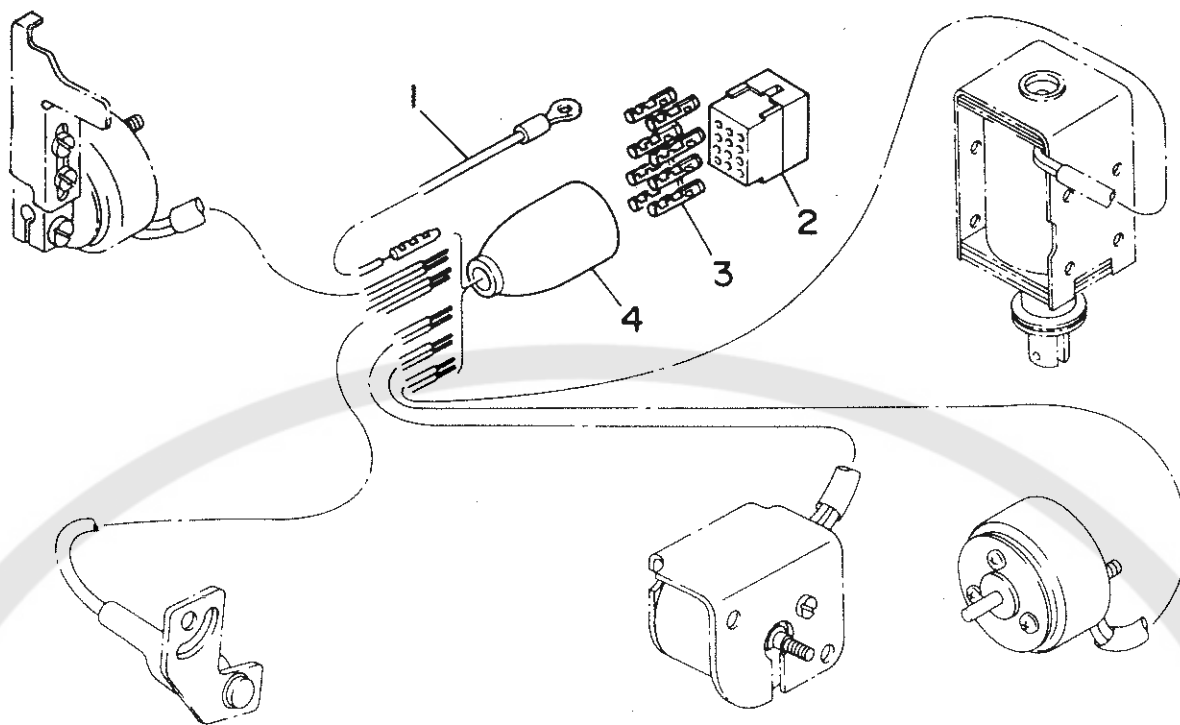


REF.NO	NOTE	PART NO.	DESCRIPTION	品名	Qty
1		GAK-680000A0	PRESSER LIFT UNIT (A)	シフトウオサリアケ エユニット (A)	1
2		PA-2502503-A0	CYLINDER ASM.	オサリアケシリンダ クミ	(1)
3		100-90009	CYLINDER BLOCK	ヒサアケウチ ショイント	(1)
4		SS-0151612-TP	SCREW	ロツカクアホネ	(1)
5		100-90108	CYLINDER SUPPORT	シリンダニオサリ	(1)
6		SS-7150910-TP	SCREW 15/64-28 L=9	マルヒラネジ 15/64-28 L=9	(2)
7		GAK-29010000	ELBOW B	クイツクツキチB (1本)	(2)
8		BT-0600401-EB	TUBE	チューブ	(2)
9		100-90306	PRESSER BAR LIFTING ARM	シフトウ ヒサアケウチ	(1)
10		100-90405	PRESSER BAR LIFTING RING	ヒサアケウチウツク	(1)
11		SS-7110710-SP	SCREW 11/64-40 L=7	マルヒラネジ 11/64-40 L=7	(2)
12		GAK-290010A0	PNEUMATIC UNIT	エアカンケイ クミ	(1)
13		GAK-29001000	SOLENOID VALVE MOUNTING PLATE	デンスンヘン トリツクイタ	(1)
14		GAK-020210A0	PRESSER LIFTING CORD ASM.	オサリアケヨ コート クミ	(1)
15		GAK-29007000	FILTER REGULATOR	フィルタ レギュレタ	(1)
16		GAK-29011000	HIPPLE	エアツキチ	(1)
17		SM-4061001-SB	SCREW M6 L=10	ナヘコネジ M6 L=10	(2)
18		GAK-29009000	ELBOW	クイツクツキチA (1本)	(1)
19		GAS-11419000	TERMINAL BASE	タンシハシ	(1)
20		HP-0013300-00	CONNECTOR	アツチクツク	(4)
21		SM-4041601-SR	SCREW M4 L=16	ナヘネジ M4X0.7 L=16	(2)
22		GAK-29008000	SOLENOID VALVE	ソレノイド バルブ	(1)
23		GAK-29010000	ELBOW B	クイツクツキチB (1本)	(1)
24		GAK-29015000	JOINT A	クイツクツキチA (ストレート)	(1)
25		SM-4032501-SB	SCREW M3X0.5 L=25.0	ナヘコネジ M3X0.5 L=25	(2)
26		GAK-29016000	SPEED CONTROLLER	スピコン	(1)
27		BT-0600401-EB	TUBE	チューブ	(0.1)
28		SK-3482500-SC	WOOD SCREW D=4.8 L=25	マルモクネジ D=4.8 L=25	(4)
29		GAK-29002000	SOLENOID VALVE COVER	デンスンヘン トリツクイタ カハ	(1)
30		SM-4040601-SB	SCREW M4 L=6	ナヘコネジ M4X0.7 L=6	(4)
31		GES-12153000	OIL WICK HOLDER	ソクセンホルダ A	(1)
32		MAZ-02508000	CORD HOLDER	コードオサリ (タ)	(1)
33		SS-7110710-SP	SCREW 11/64-40 L=7	マルヒラネジ 11/64-40 L=7	(1)
34		GAK-010220B0	LIFTER KNEE SWITCH ASM. B	オサリアケ ヨー ヒサスイツク クミ	(1)
35		SK-3514000-SD	WOOD SCREW D=5.1 L=40	マルモクネジ D=5.1 L=40	(2)
36		GAK-680000B0	AUTO PRESSER LIFTING ASM. AK68	シフトウオサリアケ エユニット (B)	(1)
37	#01	GAK-440040A0	AIR COMPONENTS ASM.	エアカンケイ(クミ)	(1)
38	#01	GAK-440030A0	CORD ASM.	コード(クミ)	(1)

Note (注記) #01...FOR AK68B

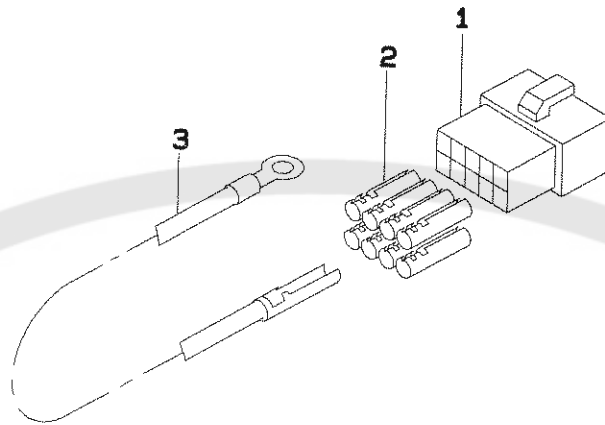
AK68B 用

1 2 . EXCLUSIVE PARTS FOR LZH-1290-6
 LZH-1290-6 専用部品



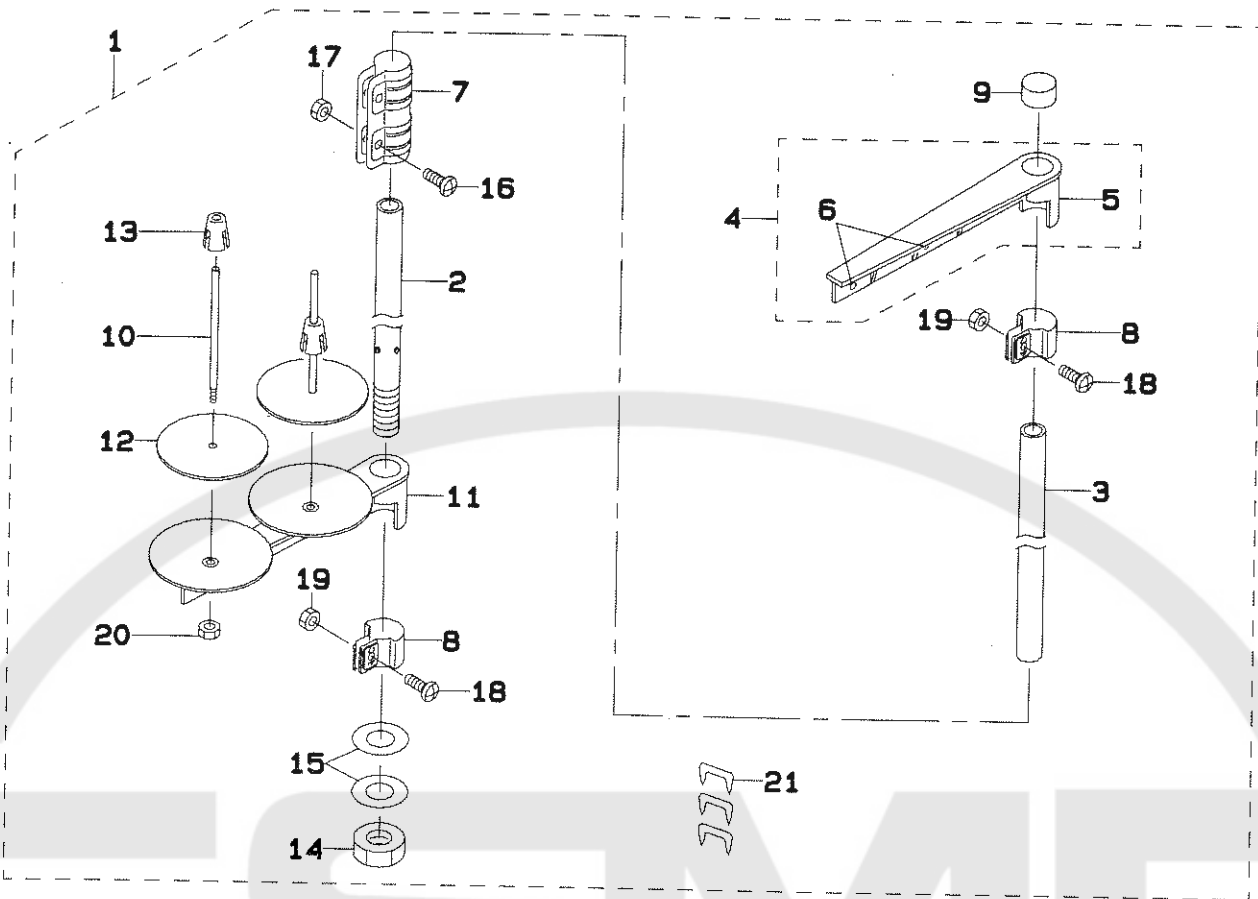
REF. NO	NOTE	PART NO.	DESCRIPTION	ヒ ン メ イ	Qty
1		B6037-505-0A0	GROUND WIRE ASM.	ア-スコート™ クミ	1
2		M9640-110-000	12-POLE PLUG	ナイロンプラグ™ 12P	1
3		D6043-555-B00	PIN TERMINAL, MALE	ピン タ-ミナル オス	8
4		M9637-110-000	12-POLE PLUG COVER	プラグ™ カハ™ - 12P	1

1 3 . EXCLUSIVE PARTS FOR LZH-1290-7
 LZH-1290-7 専用部品



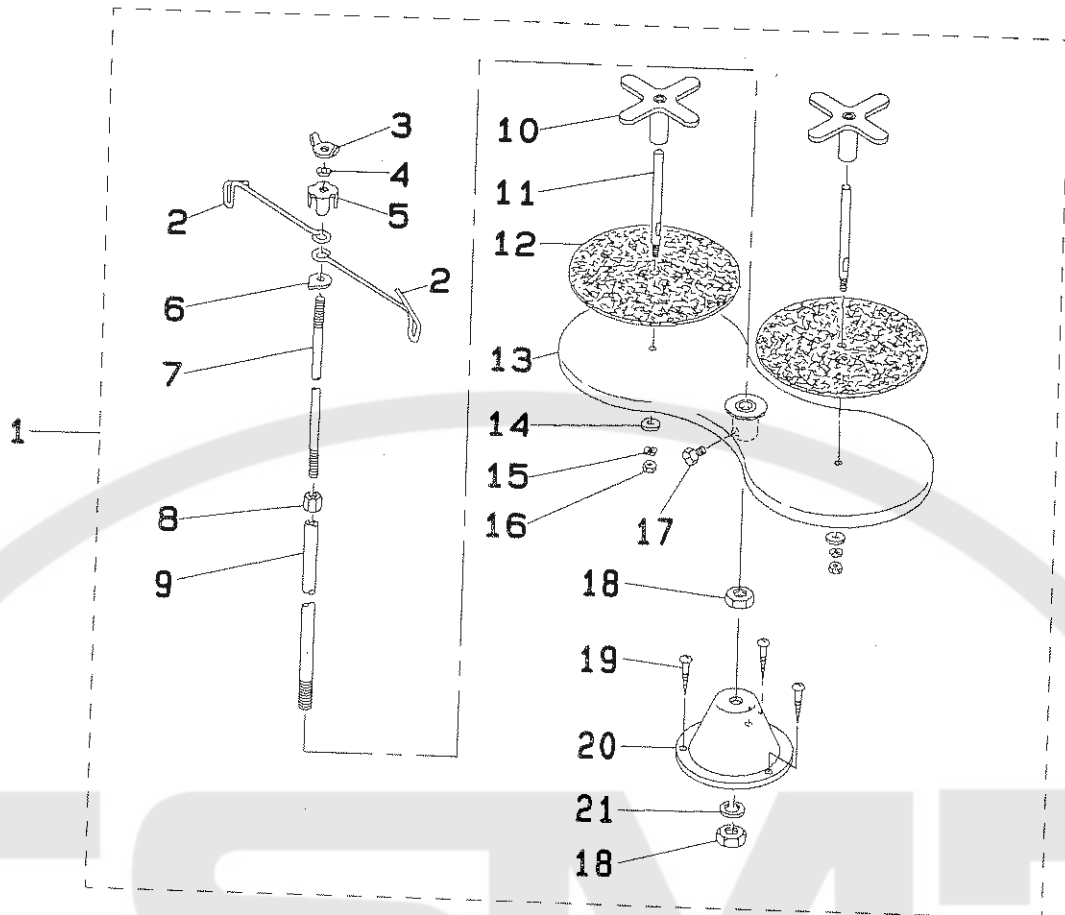
REF.NO	NOTE	PART NO.	DESCRIPTION	ヒ ン メ イ	Qty
1		HK-0346101-40	HOUSING 14P	ハウジング 14P	1
2		HK-0346400-0B	PIN CONTACT	ピンコンタクト	8
3		110-44054	GROUND WIRE ASM.	アースワイヤ アスマ	1

1 4 . THREAD STAND COMPONENTS
糸立装置関係



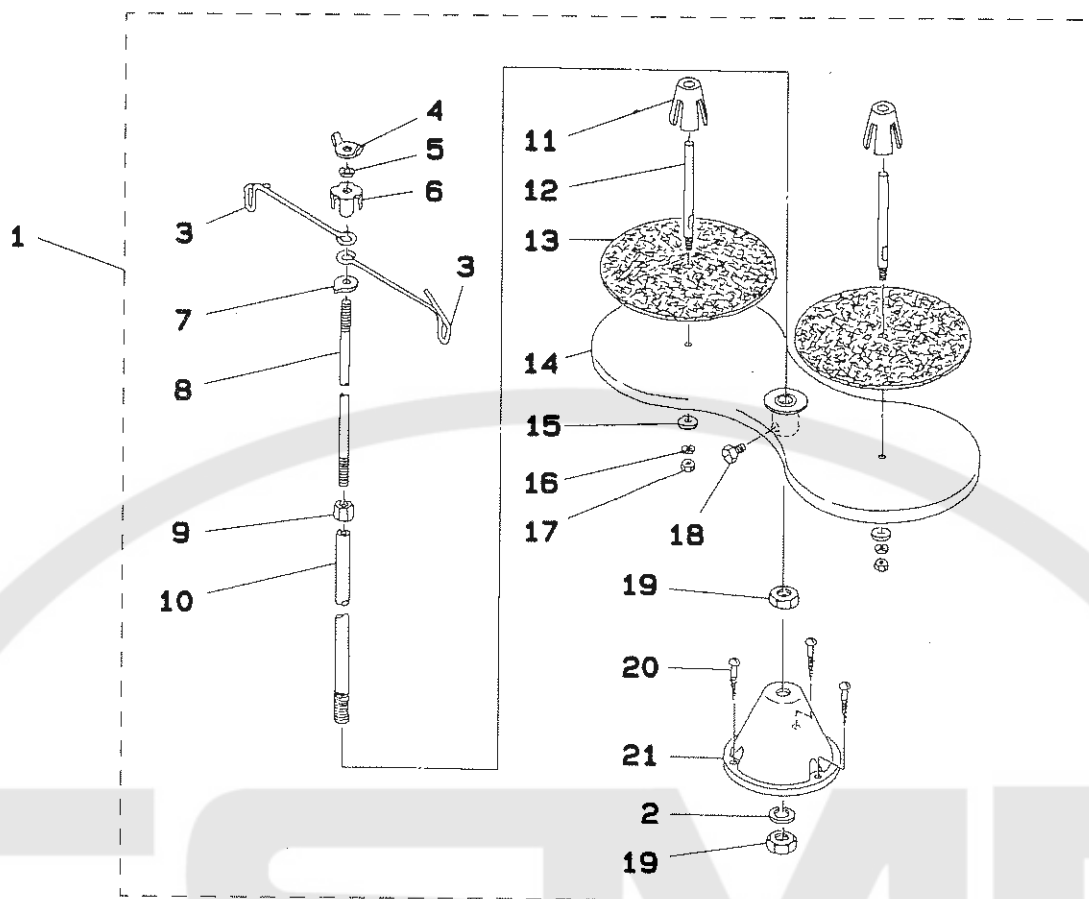
REF. NO	NOTE	PART NO.	DESCRIPTION	ヒソメイ	Qty
1		111-85055	THREAD STAND ASM.	イトタテウチ クミ	1
2		111-85105	SPOOL REST ROD, LOWER	イトタテホウ シタ	(1)
3		111-85204	SPOOL REST ROD, UPPER	イトタテホウ ウエ	(1)
4		111-85352	THREAD GUIDE ASM.	イトタテイトアンナイ クミ	(1)
5		111-85303	THREAD GUIDE	イトタテイトアンナイ	(1)
6		B3319-704-L00	THREAD GUIDE	イトミチ	(2)
7		B3305-704-000-A	SPOOL REST ROD JOINT	イトタテホー ツキテ	(1)
8		111-85402	THREAD GUIDE ARM JOINT	イトタテウチ シメカナク	(2)
9		B3311-704-000	SPOOL REST ROD CAP	イトタテホー キヤツ	(1)
10		B3320-704-L00-A	SPOOL PIN	イトマキウケホウ	(2)
11		111-85006	SPOOL REST ARM	イトタテウチ	(1)
12		B3311-012-000	SPOOL REST CUSHION	イトマキウケサ	(2)
13		111-85501	SPOOL RETAINER	イトマキ フレトメ	(2)
14		B3317-704-000	NUT	イトタテホー トメナツト	(1)
15		WP-1612616-SE	WASHER 16X30X2.6	ヒラサカネ	(2)
16		SM-4051405-SE	SCREW M5 L=14	ナハコネシ M5 L=14	(2)
17		NM-6050001-SE	NUT M5	ロツカクナツト M5	(2)
18		SM-4051405-SE	SCREW M5 L=14	ナハコネシ M5 L=14	(2)
19		NM-6050001-SE	NUT M5	ロツカクナツト M5	(2)
20		NM-6050001-SE	NUT M5	ロツカクナツト M5	(2)
21		MAO-11532000	CORD STAPLE	コート ステツ	(3)

15. THREAD STAND COMPONENTS FOR LZH-1290
LZH-1290用糸立装置関係



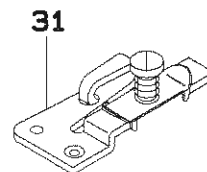
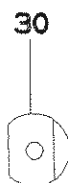
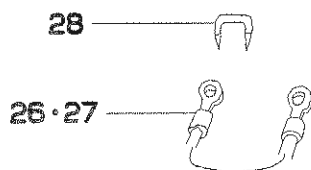
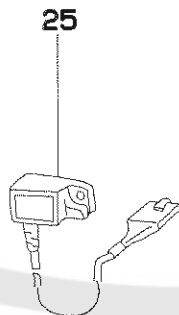
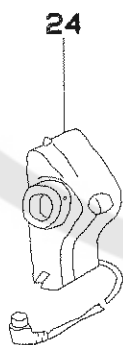
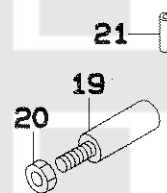
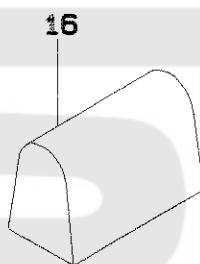
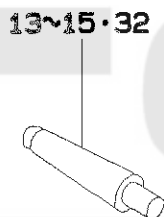
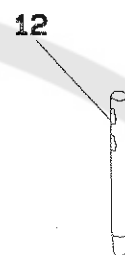
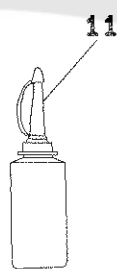
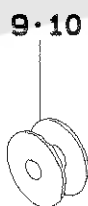
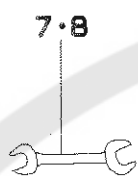
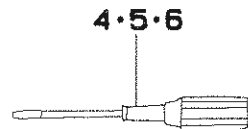
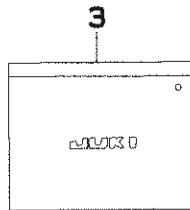
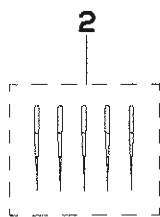
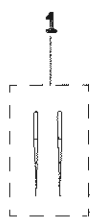
REF. NO	NOTE	PART NO.	DESCRIPTION	ヒンメイ	Qty
1		B3301-012-0A0	THREAD STAND ASM.		
2		B3307-012-000	THREAD GUIDE	イトタテ ソーチ クミ	1
3		B3310-012-000	POSITION CUP SET SCREW	イトタテ イトアンナイ	(2)
4		WS-0641560-KR	SPRING WASHER 6.4X11.9X1.5	イトタテ イトアンナイ シメネジ	(1)
5		B3309-012-000	POSITION CUP	ハネサカネ 6.4X11.9X1.5	(1)
6		B3308-012-000	ROD WASHER	イトタテ イトアンナイ マワリトメ	(1)
7		B3306-012-000	SPOOL ROD	イトタテ イトアンナイウケ	(1)
8		NM-6061061-SE	NUT M6	イトタテ ウエカン	(1)
9		B3302-012-000	SPOOL REST ROD	ロツカクナツト M6	(1)
10		B3312-012-000	SPOOL RETAINER	イトタテ シタカン	(1)
11		B3305-012-000	SPOOL PIN	イトマキ フレトメ	(2)
12		B3311-012-000	SPOOL REST CUSHION	イトマキ ウケホ-	(2)
13		111-83209	SPOOL REST	イトマキウケサ	(2)
14		WP-0560860-SE	WASHER 5.6X12X0.8	イトマキウケ	(1)
15		WS-0531060-KR	SPRING WASHER 5.3X8.3X1	ヒラサカネ 5.6X12X0.8	(2)
16		NS-6123881-SE	NUT 3/16-28	ハネサカネ 5.3X8.3X1	(2)
17		SM-9061080-SE	SCREW M6 L=10	ロツカクナツト 3/16-28	(2)
18		NM-6100663-SE	NUT M10	ロツカクホルト M6 L=10	(1)
19		SK-3452000-SE	WOOD SCREW D=4.5 L=20	ロツカクナツト M10	(2)
20		B3301-012-000	SPOOL STAND	マルモクネジ D=4.5 L=20	(3)
21		WS-1002560-KR	SPRING WASHER 10X18X2.5	イトタテタイ	(1)
				ハネサカネ 10X18X2.5	(1)

1 6 . THREAD STAND COMPONENTS FOR LZH-1290 (URBAN WHITE)
 LZH-1290 (ア-パンホワイト) 用糸立装置関係



REF.NO	NOTE	PART NO.	DESCRIPTION	ヒ	ン	メ	イ	Qty
1		111-83159	THREAD STAND ASM.	イトタテソウチ(ケミ)				1
2		WS-1002560-KR	SPRING WASHER 10X18X2.5	ハネサカネ 10X18X2.5				(1)
3		B3307-012-000	THREAD GUIDE	イトタテ イトアンナイ				(2)
4		B3310-012-000	POSITION CUP SET SCREW	イトタテ イトアンナイ シメネジ				(1)
5		WS-0641560-KR	SPRING WASHER 6.4X11.9X1.5	ハネサカネ 6.4X11.9X1.5				(1)
6		B3309-012-000	POSITION CUP	イトタテ イトアンナイ マワリトメ				(1)
7		B3308-012-000	ROD WASHER	イトタテ イトアンナイウケ				(1)
8		B3306-012-000	SPOOL ROD	イトタテ ウエカン				(1)
9		NM-6061061-SE	NUT M6	ロツカクナツ M6				(1)
10		B3302-012-000	SPOOL REST ROD	イトタテ シタカン				(1)
11		111-84009	SPOOL RETAINER	イトマキ フレトメ				(2)
12		B3320-704-L00-A	SPOOL PIN	イトマキウケホウ				(2)
13		B3311-012-000	SPOOL REST CUSHION	イトマキウケサ				(2)
14		111-83209	SPOOL REST	イトマキウケ				(1)
15		WP-0560860-SE	WASHER 5.6X12X0.8	ヒラサカネ 5.6X12X0.8				(2)
16		WS-0531060-KR	SPRING WASHER 5.3X8.3X1	ハネサカネ 5.3X8.3X1				(2)
17		NS-6123881-SE	NUT 3/16-28	ロツカクナツ 3/16-28				(2)
18		SM-9061080-SE	SCREW M6 L=10	ロツカクホルト M6 L=10				(1)
19		NM-6100663-SE	NUT M10	ロツカクナツ M10				(2)
20		SK-3452000-SE	WOOD SCREW D=4.5 L=20	マルモクネジ D=4.5 L=20				(3)
21		111-83100	THREAD STAND	イトタテ ダイ				(1)

1 7 . ACCESSORIES PARTS COMPONENTS
 付属品関係



REF.NO	NOTE	PART NO.	DESCRIPTION	ヒ	ン	メ	イ	Qty	
1		MC-1918010-02	NEEDLE SY1906#100-2	ハリ	SY1906#100	(2ホンイリ)		1	
2	#08	MC-1918010-05	NEEDLE SY1906#100-5	ハリ	SY1906#100	(5ホンイリ)		1	
3		B9101-552-000	ACCESSORY BOX	アクセサリボックス				1	
4		B9109-555-000	SCREW DRIVER, LARGE	ドライバ		大		1	
5		B9110-012-000	SCREW DRIVER, MIDDLE	ドライバ		中		1	
6		B9111-012-000	SCREW DRIVER, SMALL	ドライバ		小		1	
7	#08	B9113-012-000	WRENCH (9X10)	リョウキ	スパナ	(シヨ)		1	
8	#08	B9112-012-000	WRENCH (11X14)	リョウキ	スパナ	(ダイ)		1	
9		100-80604	BOBBIN, ALMINIUM	アルミボビン				1	
10	#08	100-80604	BOBBIN, ALMINIUM	アルミボビン				3	
11		B9121-220-0A0	OILER (CONTAINING NO.2 OIL)	アブラサシ	N02	イリ		1	
12		B1114-012-000	THREAD GUIDE PIN	イトアンナイ				1	
13	#01	B8216-555-000	FRAME SUPPORT	トウブ	ササエ			1	
14	#02	B8216-057-0A0	HEAD SUPPORT ASM.	トーフ	ササエ		クミ	1	
15	#03	B8216-057-QAA	HEAD SUPPORT ASM.	トウブ	ササエ		ウケツヨウ	1	
16		D9118-555-B00	PLASTIC COVER	トーフ	ビニール	カバー		1	
17	#09	J1066-000-00B	HEXAGONAL WRENCH KEY (2MM)	ロツカク	ホ	ウス	ハナ 2MM	1	
18	#08	J1066-000-00F	HEXAGONAL WRENCH KEY	ロツカク	ホ	ウス	ハナ	1	
19	#05	101-29005	SINCHRONIZER HOLDER STUD	ケンシユツキ	ササエ	シツク		1	
20	#05	NS-6150430-SP	NUT 15/64-28	ロツカク	ナット	15/64-28		1	
21	#05	BT-0630520-Z0	HOLDER COVER	セツエン	チユフ			1	
22	#09	100-89506	COUNTER KNIFE	コテイメス				1	
23	#09	GES-12153000	OIL WICK HOLDER	ソクセン	ハント	A		1	
24	#06	GSY-01000AA0	SYNCHRONIZER SY-1-D2	SY-1	カンセイ	ヒン	トクハツシムケチヨ	1	
25	#07	M6073-350-CAA	RESISTANCE CA ASM.	テイコウ	ハ	ツク	CA	クミ	1
26	#04	100-39451	GROUND WIRE ASM.	クラント	セン	クミ		1	
27	#10	107-41759	GROUND WIRE ASM.	クラント	セン	クミ		1	
28	#04	MA0-11532000	CORD STAPLE	ユート	ステツ	ポル		2	
29	#06	B9141-372-000	HEXAGONAL WRENCH, LARGE	ロツカク	ホ	スパナ	(ダイ)	1	
30	#09	100-94803	CLOTH WASHER (FIN THREAD)	クウテン	ホ	ウシフ	(ホツトヨウ)	1	
31	#09	100-89050	ARM LOWER THREAD GUIDE B (ASM.)	アーム	シタイト	アンナイ	(B) (クミ)	1	
32	#11	110-73103	RUBBER CUSHION	トウブ	ササエ			1	

Note (注記)

#01...	FOR LZH-1290	LZH-1290 用
#02...	FOR LZH-1290-4,-6	LZH-1290-4,-6 用
#03...	URBAN WHITE SPECIFICATION PARTS	アーバンホワイト仕様部品
#04...	FOR LZH-1290-4	LZH-1290-4 用
#05...	FOR LZH-1290-6,-7	LZH-1290-6,-7 用
#06...	FOR LZH-1290-7	LZH-1290-7 用
#07...	FOR LZH-1290-7 (EXCEPT JE)	LZH-1290-7 (JE を除く) 用
#08...	SELECTIVE PARTS	選択部品
#09...	FOR LZH-1290-4,-6,-7	LZH-1290-4,-6,-7 用
#10...	FOR LZH-1290-4 (URBAN WHITE)	LZH-1290-4 (アーバンホワイト) 用
#11...	FOR LZH-1290 (URBAN WHITE)	LZH-1290 (アーバンホワイト) 用

NUMERICAL INDEX OF PARTS

索引

PART NO 品番	PAGE 頁	REF NO	PART NO 品番	PAGE 頁	REF NO	PART NO 品番	PAGE 頁	REF NO	PART NO 品番	PAGE 頁	REF NO
A1110-007-000	2	18	B3201-012-0A0	18	13	CQ-2020000-00	4	57	NM-6040001-SH	14	11
BP-3000000-00	12	6	B3201-245-0AA	18	2	CQ-2020000-00	6	22	NM-6050001-SE	22	17
BP-3000000-00	12	9	B3201-245-0A0	18	14	CQ-2020000-00	10	13	NM-6050001-SE	22	19
BP-4000000-00	16	20	B3204-012-0A0	18	21	CQ-2020000-00	10	47	NM-6050001-SE	22	20
BT-0600401-EB	19	8	B3204-245-0AA	18	22	CQ-2020000-00	12	7	NM-6061061-SE	23	8
BT-0600401-EB	19	27	B3212-012-000	18	29	CQ-2520000-00	4	21	NM-6061061-SE	24	9
BT-0630520-Z0	26	21	B3214-012-0A0	18	23	CS-0790731-SH	14	37	NM-6100663-SE	23	18
B1113-210-000	8	14	B3214-047-000	2	34	CS-0950816-SH	6	18	NM-6100663-SE	24	19
B1114-012-000	2	5	B3214-562-000	18	24	CS-0950816-SH	14	44	NS-6123881-SE	23	16
B1114-012-000	26	12	B3216-047-000	2	36	CS-1201011-SH	12	42	NS-6123881-SE	24	17
B1114-280-000	16	23	B3217-012-000	18	31	CS-1281012-SH	12	21	NS-6150310-SP	8	34
B1118-512-00E	2	49	B3223-012-0A0	18	20	CS-1401012-SC	10	51	NS-6150430-SP	16	34
B1130-141-H00	2	22	B3228-012-000	18	28				NS-6150430-SP	26	20
B1147-555-000	10	10	B3229-012-000	18	26	D1126-560-E00-A	2	24	NS-6320640-SP	17	8
B1147-555-000	12	47	B3301-012-0A0	23	1	D1624-141-E0A	16	13	NS-6620310-SP	8	18
B1148-555-000	10	11	B3301-012-000	23	20	D1624-141-E00	16	22	NS-6680320-SP	12	37
B1148-555-000	12	46	B3302-012-000	23	9	D1684-141-E00-A	16	29	NS-6680410-SP	10	27
B1156-115-000	4	16	B3302-012-000	24	10	D1685-141-E00	16	18	NS-6680410-SP	10	29
B1156-115-000	10	12	B3305-012-000	23	11	D1686-241-E00	16	28			
B1156-115-000	12	2	B3305-704-000-A	22	7	D1687-141-E00	16	33	PA-2502503-A0	19	2
B1158-245-00A	2	61	B3306-012-000	23	7	D1689-141-G00	16	49	PS-0200202-K0	8	23
B1158-245-000	2	60	B3306-012-000	24	8	D2120-555-C00	18	14			
B1202-009-000	4	12	B3307-012-000	23	2	D2410-245-E00	14	51	RC-1200001-KP	12	25
B1203-012-000	4	13	B3307-012-000	24	3	D2411-245-E00	14	35	RC-1400001-KP	10	53
B1203-051-000	4	22	B3308-012-000	23	6	D2414-141-E00	2	8	RE-0320000-K0	14	13
B1203-241-H00	4	19	B3308-012-000	24	7	D2414-245-E00	14	2	RE-0400000-K0	16	9
B1208-027-000	4	5	B3309-012-000	23	5	D2417-245-E00	14	39	RE-0500000-K0	8	12
B1209-027-000	4	6	B3309-012-000	24	6	D2436-141-E00	14	33	RE-0500711-KP	10	43
B1211-141-H00	4	23	B3310-012-000	23	3	D2441-141-E00	14	32	RE-0600000-K0	4	39
B1211-226-000	4	25	B3310-012-000	24	4	D2441-141-E00	14	34	RE-0600000-K0	8	5
B1212-012-000	4	26	B3311-012-000	22	12	D2464-555-B00	16	8	RE-0600000-K0	10	36
B1213-012-000	4	27	B3311-012-000	23	12	D3168-555-H0B	2	35	RE-0600000-K0	16	31
B1235-271-000	4	66	B3311-012-000	24	13	D6043-555-B00	20	3	RE-0900000-K0	12	45
B1419-155-000	4	43	B3311-704-000	22	9	D9118-555-B00	26	16	RO-0371801-00	8	38
B1429-027-000	4	38	B3312-012-000	23	10				RO-0601501-00	17	4
B1432-027-000	4	47	B3317-704-000	22	14	GAK-010220B0	19	34	RO-1331701-00	17	6
B1501-241-H00	8	42	B3319-704-L00	22	6	GAK-020210A0	19	14			
B1505-012-B00	8	43	B3320-704-L00-A	22	10	GAK-290010A0	19	12	SB-1200002-00	4	28
B1509-141-H00	8	40	B3320-704-L00-A	24	12	GAK-29001000	19	13	SD-0490261-SP	18	30
B1510-450-000	8	47	B3414-555-000	8	16	GAK-29002000	19	29	SD-0600403-TP	8	4
B1511-555-000	8	41	B3415-512-00A	8	19	GAK-29007000	19	15	SD-0600403-TP	8	10
B1517-552-000	8	1	B3416-555-000	8	17	GAK-29008000	19	22	SD-0630275-SP	8	9
B1520-552-000-A	8	37	B3417-552-000	8	13	GAK-29009000	19	18	SD-0630301-SP	8	7
B1521-555-000	8	36	B3418-555-000	8	11	GAK-29010000	19	7	SD-0640391-TP	10	1
B1523-226-000	8	6	B3424-521-000	8	31	GAK-29010000	19	23	SD-0700332-SP	8	15
B1604-012-000-A	10	44	B3425-521-000	8	33	GAK-29011000	19	16	SD-0720331-SP	14	30
B1614-141-H00	10	28	B3427-521-000	17	14	GAK-29015000	19	24	SD-0720331-SP	16	27
B1617-241-H00	12	40	B3428-521-000	8	29	GAK-29016000	19	26	SD-0790303-SP	14	66
B1618-226-000	10	16	B3429-521-000	8	26	GAK-440030A0	19	38	SD-0950302-SH	10	14
B1618-241-H00	12	34	B3430-521-000	8	27	GAK-440040A0	19	37	SD-1020961-SP	10	57
B1622-141-H00	10	6	B3432-521-000	17	12	GAK-680000A0	19	1	SK-3452000-SE	23	19
B1624-141-H0A	16	16	B3508-512-000	2	27	GAK-680000B0	19	36	SK-3452000-SE	24	20
B1624-141-H00	16	40	B3517-009-000	4	17	GAS-11419000	19	19	SK-3482500-SC	18	11
B1627-555-0A0	10	22	B3529-226-000	8	50	GES-12153000	16	35	SK-3482500-SC	18	35
B1628-555-000	10	23	B6037-505-0A0	20	1	GES-12153000	19	31	SK-3482500-SC	19	28
B1804-512-000	6	25	B8216-057-0AA	26	15	GES-12153000	26	23	SK-3514000-SD	19	35
B1806-038-000	6	21	B8216-057-0A0	26	14	GSY-01000AA0	26	24	SM-4032501-SB	19	25
B1813-512-000	6	27	B8216-555-000	26	13				SM-4040601-SB	19	30
B1913-271-000	4	1	B8218-241-H00	12	3	HK-0346101-40	21	1	SM-4041601-SR	19	21
B2101-271-000	12	12	B8220-115-000	17	5	HK-0346400-0B	21	2	SM-4051405-SE	22	16
B2102-271-0A0	12	13	B9101-552-000	26	3	HP-0013300-00	19	20	SM-4051405-SE	22	18
B2119-271-800	10	15	B9109-555-000	26	4	HW-5001400-00	16	51	SM-4061001-SB	19	17
B2126-027-000	12	35	B9110-012-000	26	5				SM-8060552-TP	12	32
B2733-761-000	16	21	B9111-012-000	26	6	J1066-000-00B	26	17	SM-9061080-SE	23	17
B3111-126-000	2	41	B9112-012-000	26	8	J1066-000-00F	26	18	SM-9061080-SE	24	18
B3114-232-000	2	46	B9113-012-000	26	7				SQ-1110401-MZ	12	5
B3115-552-000	2	43	B9121-220-0A0	26	11	MAO-11532000	22	21	SQ-1150451-MZ	12	1
B3118-552-G00	2	38	B9141-372-000	26	29	MAO-11532000	26	28	SS-1110840-SP	12	17
B3120-125-000	2	47	CM-3002000-B1	2	66	MAZ-02508000	19	32	SS-2110920-TP	2	15
B3125-012-000	18	15	CM-3002000-01	2	67	MC-1918010-00	4	45	SS-3090510-SP	14	23
B3126-012-000	2	44	CM-3002001-A1	2	65	MC-1918010-02	26	1	SS-4080620-TP	10	31
B3126-012-000	18	17	CM-3002001-01	2	64	MC-1918010-05	26	2	SS-5090610-SP	2	25
B3128-012-000	2	42	CQ-2020000-00	4	4	M6073-350-CAA	26	25	SS-5090610-SP	2	50
B3129-012-B00	18	16	CQ-2020000-00	4	15	M9637-110-000	20	4	SS-5090610-SP	2	51
B3132-552-000	2	45	CQ-2020000-00	4	35	M9640-110-000	20	2	SS-5110810-SP	4	33
									SS-6060210-SP	2	19

NUMERICAL INDEX OF PARTS

索引

PART NO 品番	PAGE 頁	REF NO	PART NO 品番	PAGE 頁	REF NO	PART NO 品番	PAGE 頁	REF NO	PART NO 品番	PAGE 頁	REF NO
SS-6090910-TP	8	48	SS-8150510-TP	10	41	WT-0530002-KS	16	38	100-84606	12	44
SS-6111140-SP	6	13	SS-8150510-TP	14	48	WZ-1052010-KP	16	41	100-84804	12	15
SS-6111610-SP	14	31	SS-8150710-SP	4	24				100-84903	12	23
SS-6121050-SP	10	9	SS-8150710-SP	4	52	100-04109	2	70	100-85009	14	16
SS-6121050-SP	12	49	SS-8150710-SP	6	15	100-04307	2	17	100-85108	14	18
SS-6121210-SP	10	25	SS-8150710-SP	6	26	100-39105	18	7	100-85157	14	14
SS-6151612-SP	10	46	SS-8150710-SP	8	45	100-39451	16	39	100-85207	14	17
SS-6121610-SP	10	56	SS-8150710-SP	8	46	100-39451	26	26	100-85306	14	19
SS-6151040-SP	14	61	SS-8150710-SP	10	24	100-75505	2	13	100-85405	2	11
SS-6151220-SP	10	5	SS-8150710-SP	10	39	100-75703	2	14	100-85504	2	53
SS-6151612-TP	19	4	SS-8150710-TP	2	57	100-75851	2	9	100-85751	8	54
SS-6153040-SP	14	56	SS-8150710-TP	14	50	100-75901	2	1	100-85850	8	53
SS-6660710-TP	10	3	SS-8151150-SP	10	50	100-76057	2	16	100-86106	14	22
SS-6660712-TP	14	46	SS-8151150-SP	12	20	100-76107	2	20	100-86353	8	49
SS-7080510-TP	4	46	SS-8151150-TP	4	20	100-76255	4	3	100-86908	14	65
SS-7081310-SP	18	32	SS-8151230-SP	6	23	100-76305	2	3	100-87005	14	49
SS-7090520-SP	8	30	SS-8151550-SP	4	2	100-76404	4	18	100-87104	14	36
SS-7090530-SP	14	3	SS-8151550-SP	4	11	100-76503	4	30	100-87203	14	42
SS-7110410-SP	2	21	SS-8151550-SP	4	29	100-76602	4	7	100-87401	14	20
SS-7110410-SP	2	28	SS-8151550-SP	4	67	100-76750	4	31	100-87500	14	59
SS-7110410-SP	18	27	SS-8660512-TP	12	43	100-76859	6	29	100-87609	14	60
SS-7110510-SP	6	3	SS-8660530-TP	6	5	100-77303	4	36	100-87708	14	47
SS-7110510-SP	10	60	SS-8660530-TP	12	11	100-77402	4	51	100-87807	14	5
SS-7110510-SP	18	8	SS-8660610-TP	4	8	100-77600	4	48	100-87906	10	17
SS-7110710-SP	2	30	SS-8660810-TP	6	17	100-77709	4	34	100-88003	2	32
SS-7110710-SP	4	42	SS-8660810-TP	12	14	100-77808	4	55	100-88052	2	31
SS-7110710-SP	8	52	SS-8660810-TP	16	43	100-77907	4	59	100-88102	6	12
SS-7110710-SP	14	7	SS-8660942-TP	12	26	100-78103	6	31	100-88201	14	53
SS-7110710-SP	14	21	SS-8660970-TP	16	42	100-78509	2	33	100-88300	14	9
SS-7110710-SP	16	1	SS-8681130-SP	4	9	100-78608	4	49	100-88409	14	8
SS-7110710-SP	16	15	SS-8681650-TP	4	32	100-78707	2	56	100-88508	2	55
SS-7110710-SP	16	17	SS-8681950-SP	6	30	100-78954	6	9	100-88508	14	62
SS-7110710-SP	16	36	SS-9150860-SP	8	22	100-79606	6	6	100-88607	14	10
SS-7110710-SP	19	11	SS-9150860-SP	12	39	100-79705	6	7	100-88706	4	44
SS-7110710-SP	19	33	SS-9151120-CP	14	52	100-79804	6	24	100-88805	14	45
SS-7110830-SP	6	28	SS-9151420-TP	12	30	100-80059	6	10	100-88904	14	69
SS-7110830-SP	14	54	SS-9151440-CP	8	32	100-80307	6	14	100-89050	26	31
SS-7110840-SP	14	63	SS-9151440-CP	8	51	100-80406	6	20	100-89209	14	4
SS-7110840-SP	18	18	SS-9152130-CP	8	35	100-80604	6	11	100-89308	14	1
SS-7110910-SP	2	2	SS-9182010-SN	17	11	100-80604	26	9	100-89415	10	18
SS-7110910-SP	2	10	SS-9182010-SN	17	15	100-80604	26	10	100-89506	14	25
SS-7110910-SP	4	41	ST-0030621-SN	16	52	100-80703	8	8	100-89506	26	22
SS-7110910-SP	10	21				100-81016	10	19	100-89605	14	26
SS-7110910-SP	14	6	TA-0300503-R0	4	14	100-81107	10	40	100-89704	14	27
SS-7110910-SP	14	55	TA-0850604-R0	4	50	100-81206	8	3	100-89803	10	26
SS-7110910-SP	16	7	TA-0850604-R0	12	27	100-81362	8	39	100-89902	14	28
SS-7112420-SP	4	40	TA-0850604-R0	12	41	100-81404	8	25	100-90009	19	3
SS-7112420-SP	12	8	TA-1050504-R0	2	6	100-81453	8	20	100-90108	19	5
SS-7121410-SP	16	26	TA-1050504-R0	4	37	100-81503	8	21	100-90207	14	29
SS-7150740-SP	2	4	TA-1050604-R0	4	53	100-81602	8	24	100-90306	19	9
SS-7150740-SP	2	62	TA-1250504-R0	2	7	100-81800	8	55	100-90405	19	10
SS-7150740-SP	14	67	TA-1250504-R0	12	10	100-81917	12	4	100-90504	4	61
SS-7150740-SP	17	3	TA-1750502-R0	2	29	100-82006	10	33	100-90553	4	58
SS-7150740-SP	18	6	TA-2050406-R0	2	52	100-82055	10	32	100-92559	17	1
SS-7150910-TP	2	54				100-82105	10	37	100-92507	17	2
SS-7150910-TP	19	6	WP-0501016-SC	18	12	100-82204	10	38	100-92807	18	3
SS-7151210-SP	14	64	WP-0501016-SC	18	19	100-82303	10	45	100-92856	18	1
SS-7151210-SP	16	10	WP-0501016-SC	18	36	100-82410	10	48	100-93052	17	9
SS-7151210-SP	16	30	WP-0501016-SD	16	2	100-82501	10	54	100-93201	17	10
SS-7151550-SP	8	28	WP-0501016-SD	16	6	100-82600	10	55	100-93300	2	12
SS-7620750-SP	10	20	WP-0501016-SD	16	37	100-82709	10	4	100-94001	4	56
SS-7681750-TP	4	10	WP-0510516-SD	14	12	100-82808	10	7	100-94308	4	60
SS-8090670-SP	2	40	WP-0560860-SE	23	14	100-82907	10	8	100-94407	4	64
SS-8110320-SP	10	42	WP-0560860-SE	24	15	100-83004	10	58	100-94506	4	62
SS-8110410-TP	6	19	WP-0621016-SD	16	12	100-83103	10	2	100-94605	4	65
SS-8110410-TP	10	34	WP-0621016-SD	18	5	100-83202	10	35	100-94803	26	30
SS-8110410-TP	14	43	WP-1302501-SE	12	24	100-83301	10	30	100-97301	12	36
SS-8110422-TP	14	38	WP-1352616-SZ	17	7	100-83517	10	59	100-97400	4	63
SS-8110510-SP	2	23	WP-1612616-SE	22	15	100-83608	10	49	100-98259	6	16
SS-8110510-SP	18	25	WS-0531060-KR	23	15	100-83806	12	28	100-98408	12	48
SS-8110750-SP	2	37	WS-0531060-KR	24	16	100-83905	12	16	100-98507	12	19
SS-8110750-SP	6	8	WS-0631510-KP	16	11	100-84101	12	18	100-98804	6	1
SS-8111610-SP	6	2	WS-0641560-KR	23	4	100-84200	12	33	100-98903	6	32
SS-8150410-SP	10	52	WS-0641560-KR	24	5	100-84309	12	31	100-99000	8	44
SS-8150410-SP	12	22	WS-1002560-KR	23	21	100-84408	12	29	101-05609	8	2
SS-8150410-TP	4	54	WS-1002560-KR	24	2	100-84507	12	38	101-11904	6	4

NUMERICAL INDEX OF PARTS

索引

PART NO 品番	PAGE 頁	REF NO	PART NO 品番	PAGE 頁	REF NO	PART NO 品番	PAGE 頁	REF NO	PART NO 品番	PAGE 頁	REF NO
101-19006	16	4									
101-19204	16	5									
101-19303	16	3									
101-19402	16	32									
101-19709	16	25									
101-19907	16	24									
101-20004	16	19									
101-29005	26	19									
101-61305	16	53									
101-63103	18	34									
101-63152	18	33									
103-12908	16	48									
103-13005	16	50									
103-21701	2	26									
105-63401	14	41									
105-63401	14	57									
105-63500	14	40									
105-63500	14	58									
107-41759	26	27									
109-54907	16	46									
109-54964	16	44									
109-56159	18	9									
109-57652	2	63									
109-57702	2	58									
109-57801	2	59									
109-58106	4	68									
109-58205	4	69									
109-58304	18	4									
109-58403	14	68									
109-58551	16	45									
109-58601	16	47									
109-58759	18	10									
110-18900	2	48									
110-23751	17	13									
110-44054	21	3									
110-71701	8	57									
110-71800	8	56									
110-72204	2	69									
110-73103	26	32									
110-73657	2	68									
110-93754	2	39									
111-83100	24	21									
111-83159	24	1									
111-83209	23	13									
111-83209	24	14									
111-84009	24	11									
111-85006	22	11									
111-85055	22	1									
111-85105	22	2									
111-85204	22	3									
111-85303	22	5									
111-85352	22	4									
111-85402	22	8									
111-85501	22	13									
113-51806	14	15									
113-51806	14	24									
291-82508	18	37									